



Fundusze  
Europejskie  
Pomoc Techniczna

Unia Europejska  
Fundusz Spójności



## ZARZĄDZENIE Nr 206/17

Wójta Gminy Kuźnica

z dnia 25 maja 2017r.

### **w sprawie poddania konsultacjom społecznym projektu uchwały Rady Gminy Kuźnica w sprawie wyznaczenia obszaru zdegradowanego i obszaru rewitalizacji na terenie Gminy Kuźnica**

Na podstawie art. 11 ust. 3 w zw. z art. 6 ustawy z dnia 9 października 2015 r. o rewitalizacji (Dz.U. z 2015 r. poz. 1777, z 2016 r. poz. 1020 i 1250) oraz § 5 i § 7 ust. 1 uchwały Nr V/30/15 Rady Gminy Kuźnica z dnia 12 marca 2015 r. w sprawie określenia zasad i trybu przeprowadzania konsultacji z mieszkańcami Gminy Kuźnica (Dz. Urz. Woj. Podl. z 2015 r. poz. 824) , zarządza się, co następuje:

#### § 1

1. Zarządza się przeprowadzenie konsultacji społecznych projektu uchwały Rady Gminy Kuźnica w sprawie wyznaczenia obszaru zdegradowanego i obszaru rewitalizacji na terenie Gminy Kuźnica, stanowiącej załącznik Nr 1 do zarządzenia.
2. Konsultacje, o których mowa w ust. 1 przeprowadzone zostaną w terminie od dnia 2 czerwca 2017 roku do 2 lipca 2017 roku.
3. Konsultacje społeczne skierowane są do wszystkich mieszkańców Gminy Kuźnica.
4. Konsultacje mają na celu uzyskanie opinii mieszkańców w sprawie projektu uchwały Rady Gminy Kuźnica w sprawie wyznaczenia obszaru zdegradowanego i obszaru rewitalizacji na terenie Gminy Kuźnica i możliwości wniesienia uwag.

#### § 2

Konsultacje społeczne prowadzone są w formie:

- 1) spotkania konsultacyjnego z mieszkańcami Gminy Kuźnica, które odbędzie się w dniu 12 czerwca 2017 r. o godzinie 16.00 w Gminnym Ośrodku Kultury i Sportu w Kuźnicy;

- 2) badania ankietowego z wykorzystaniem kwestionariusza ankiety, stanowiącego załącznik Nr 2 do zarządzenia;
- 3) zbierania uwag w postaci papierowej lub elektronicznej z wykorzystaniem formularza konsultacyjnego, stanowiącego załącznik Nr 3 do zarządzenia.

§ 3

1. Projekt uchwały Rady Gminy Kuźnica w sprawie wyznaczenia obszaru zdegradowanego i obszaru rewitalizacji na terenie Gminy Kuźnica, kwestionariusz ankiety, formularz konsultacyjny dostępne będą:
  - 1) na stronie internetowej Gminy Kuźnica w zakładce REWITALIZACJA,
  - 2) na stronie internetowej Gminy Kuźnica w Biuletynie Informacji Publicznej,
  - 3) w Urzędzie Gminy Kuźnica ul. Pl. 1000-lecia Państwa Polskiego 1, 16-123 Kuźnica (pok. nr 16) w dniach i godzinach pracy Urzędu.
2. Wypełnione kwestionariusze ankiety oraz formularze konsultacyjne można dostarczyć drogą elektroniczną na adres: sekretariat@kuznica.ug.gov.pl, osobiście lub drogą korespondencyjną na adres: Urząd Gminy Kuźnica ul. Pl. 1000-lecia Państwa Polskiego 1, 16-123 Kuźnica od 2 czerwca 2017r. do 2 lipca 2017r.

§ 4

Wykonanie zarządzenia powierzam Sekretarzowi Gminy Kuźnica.

§ 5

Zarządzenie obowiązuje od dnia podpisania.

  
WOJT  
mgr inż. Paweł Woźniak



Fundusze  
Europejskie  
Pomoc Techniczna

Unia Europejska  
Fundusz Spójności



Załącznik nr 1  
do Zarządzenia nr 206/17  
Wójta Gminy Kuźnica  
z dnia 25 maja 2017r.

**UCHWAŁA NR .../.../17**

**RADY GMINY KUŹNICA**

z dnia ..... 2017 r.

**w sprawie wyznaczenia obszaru zdegradowanego i obszaru rewitalizacji na  
terenie Gminy Kuźnica**

Na podstawie art. 18 ust. 2 pkt. 15 ustawy z dnia 8 marca 1990 r. o samorządzie gminnym (Dz. U. z 2016r. poz. 446, 1579 i 1948 oraz z 2017r. poz. 730 i 935) oraz art. 8 ust. 1 ustawy z dnia 9 października 2015 r. o rewitalizacji (Dz. U. z 2015r. poz. 1777 oraz z 2016r. poz. 1020 i 1250), Rada Gminy Kuźnica uchwala, co następuje:

**§1.** Wyznacza się obszar zdegradowany i obszar rewitalizacji na terenie Gminy Kuźnica w granicach określonych w załączniku nr 1 do niniejszej uchwały.

**§2.** Wykonanie uchwały powierza się Wójtowi Gminy Kuźnica

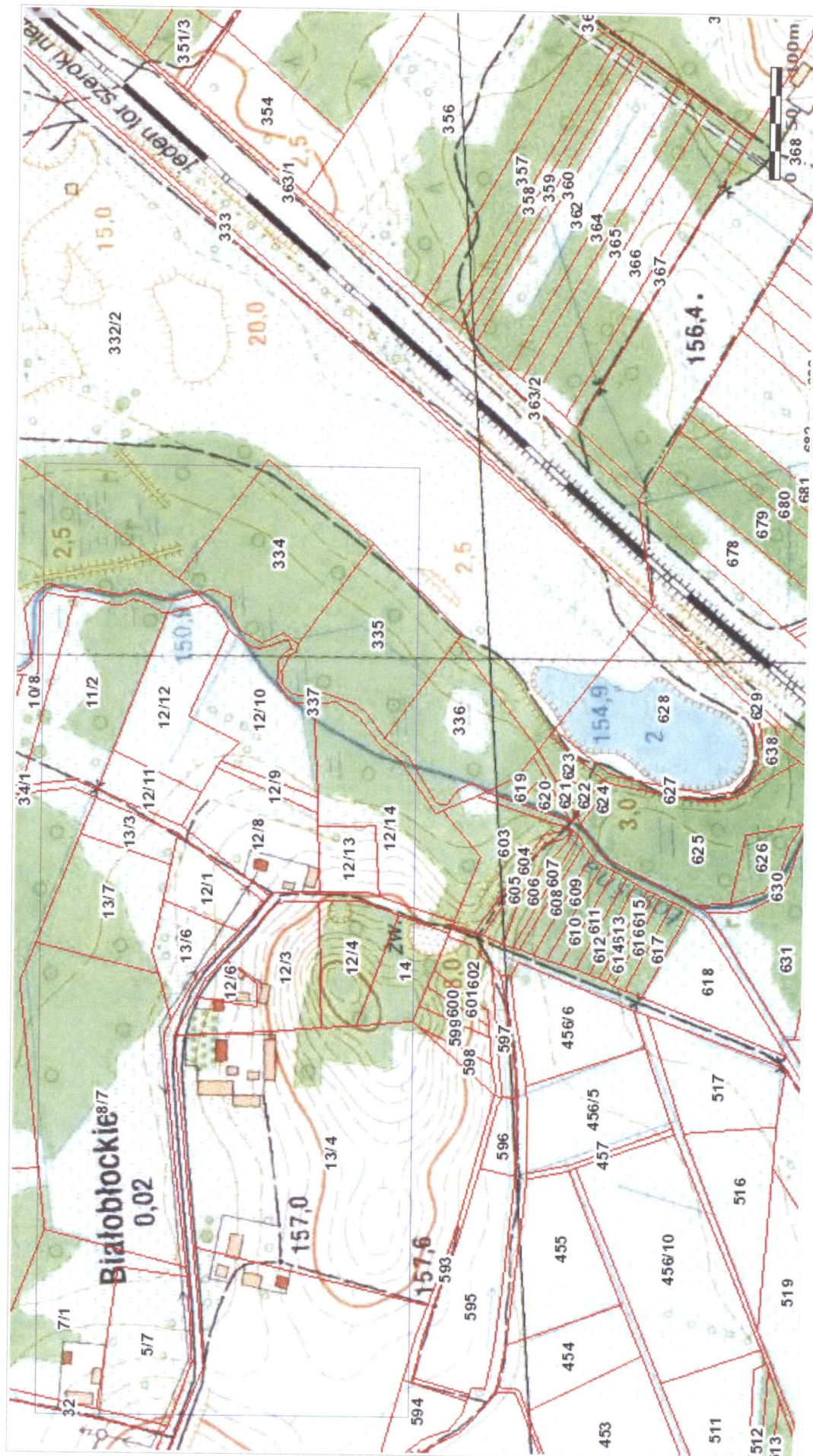
**§3.** Uchwała wchodzi w życie po upływie 14 dni od dnia ogłoszenia w Dzienniku Urzędowym Województwa Podlaskiego.

Obszar zdegradowany wsi Achrymowce

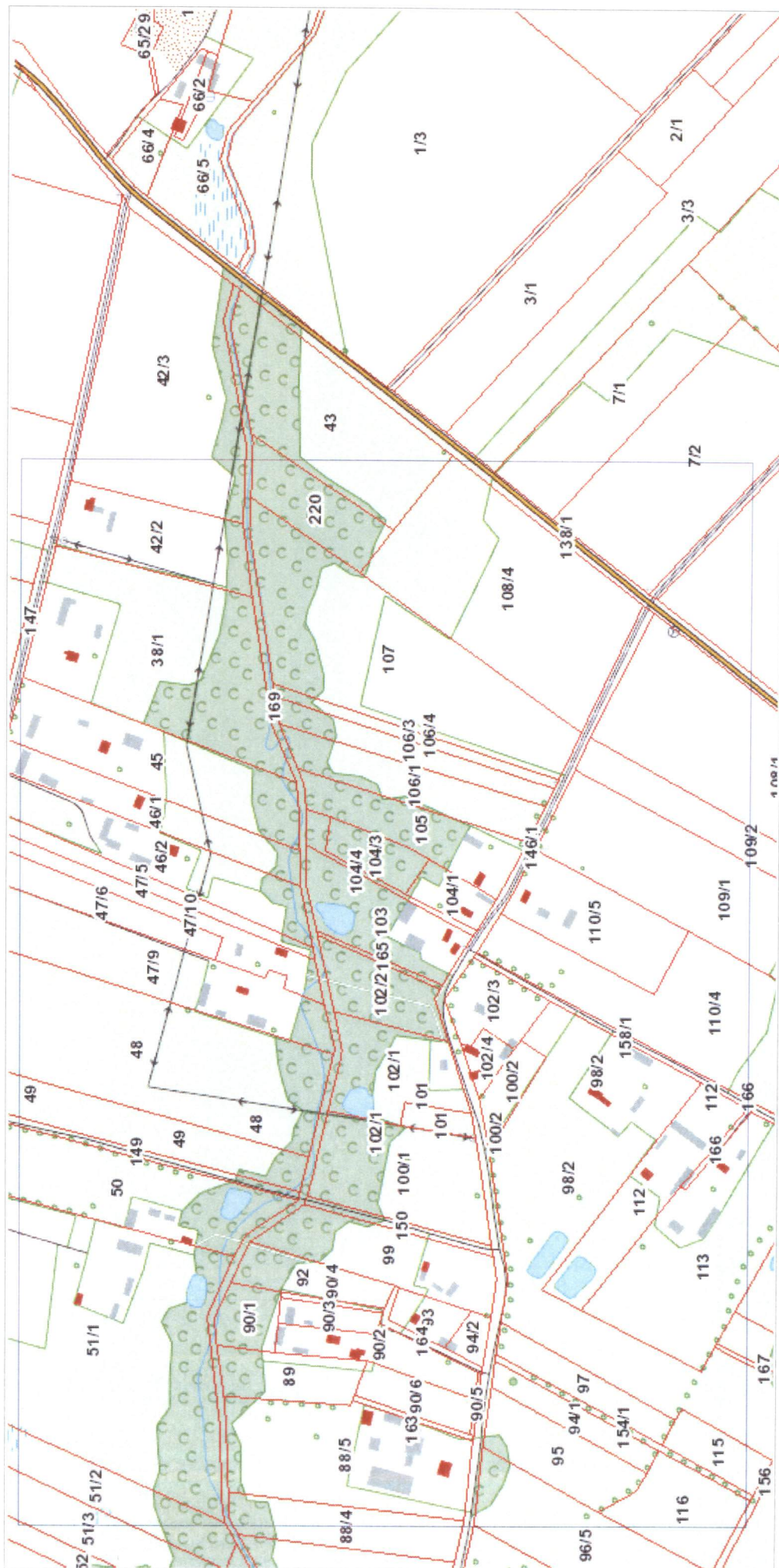
Skala 1 : 5 000



Obszar zdegradowany wsi Białoblockie  
skala 1 : 5 000



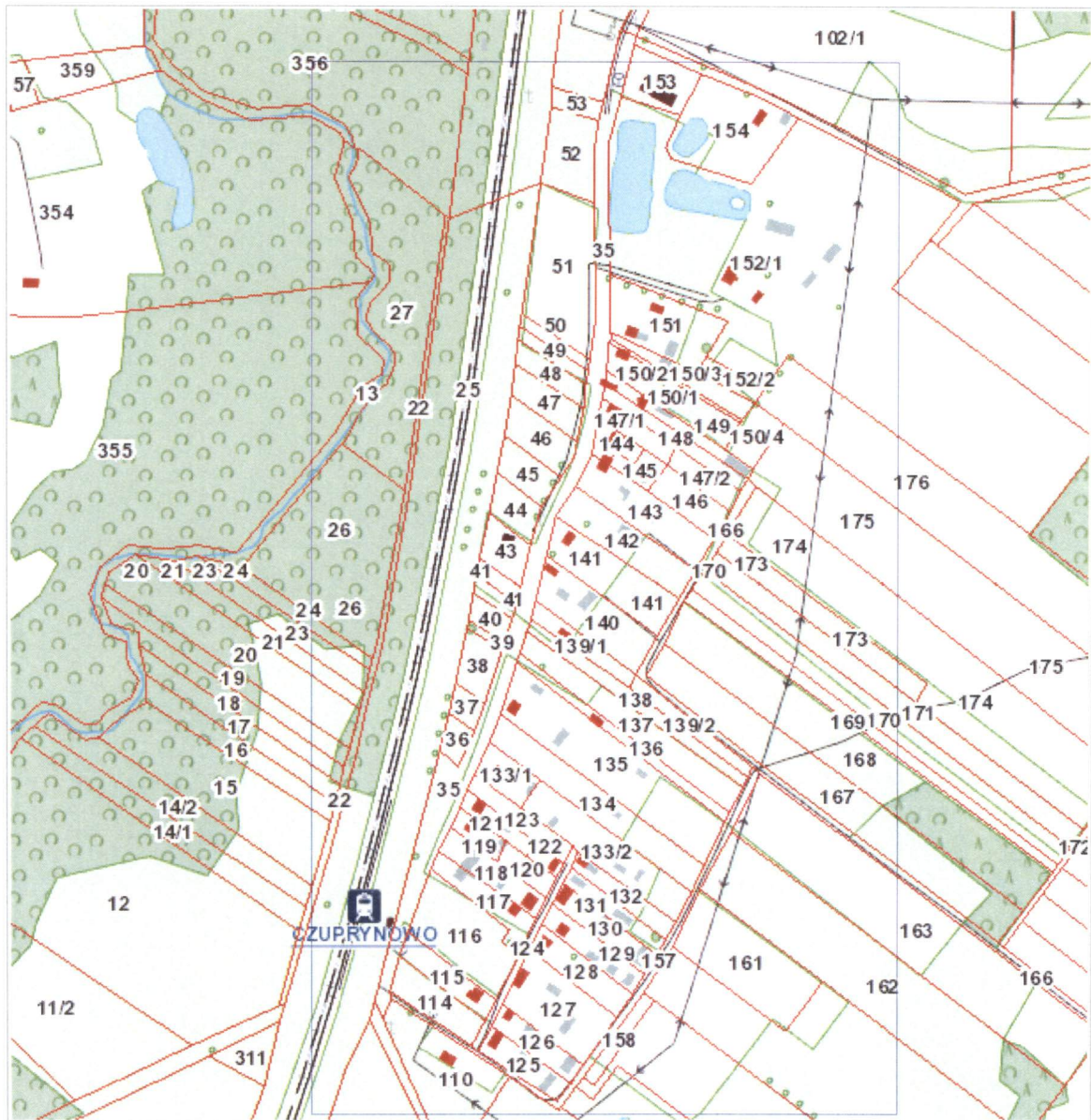
Obszar zdegradowany wsi Bilminy  
Skala 1 : 5 000



Obszar zdegradowany wsi Cimanie  
Skala 1 : 5 000

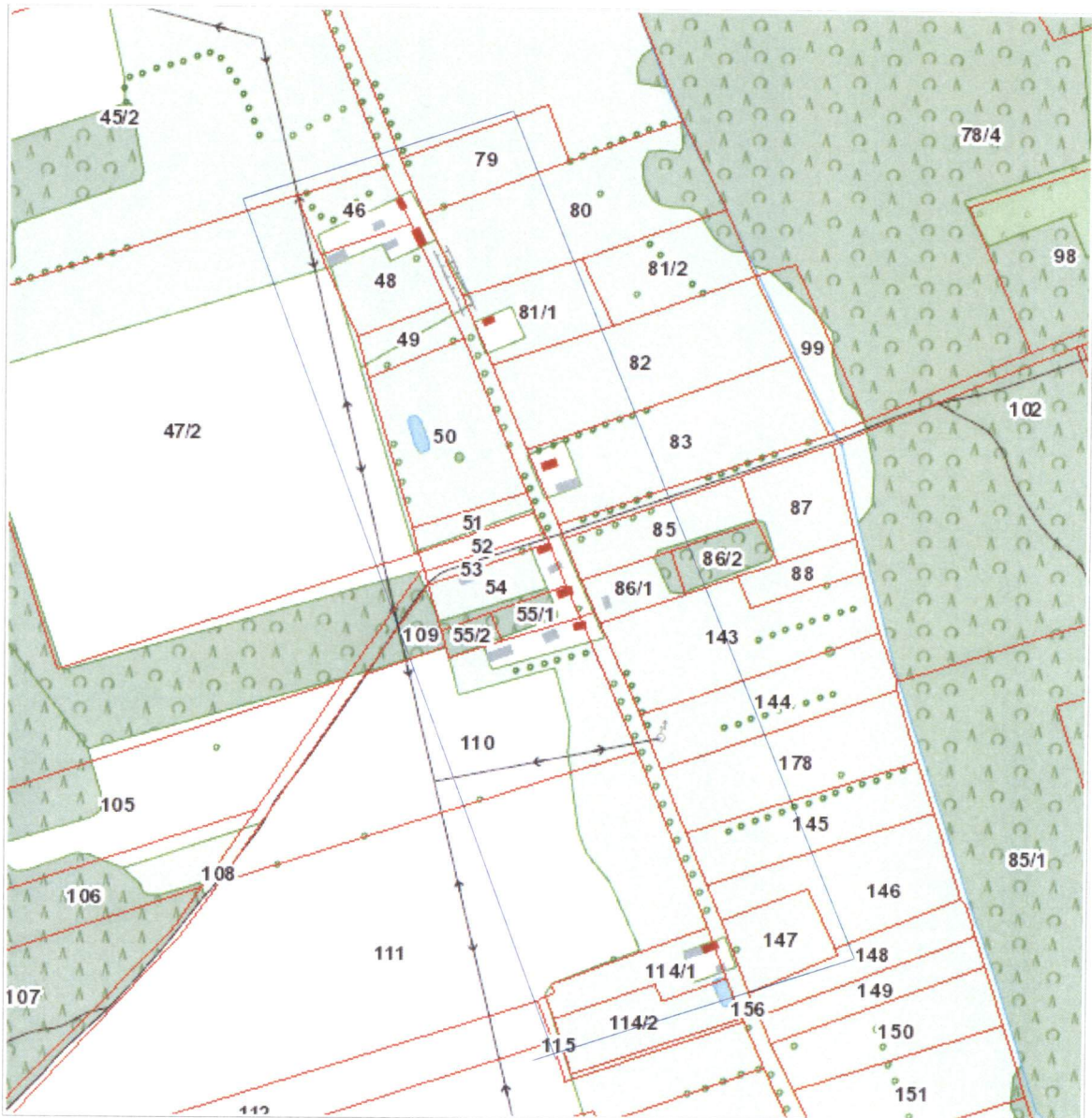


Obszar zdegradowany wsi Czuprynowo  
Skala 1 : 5 000

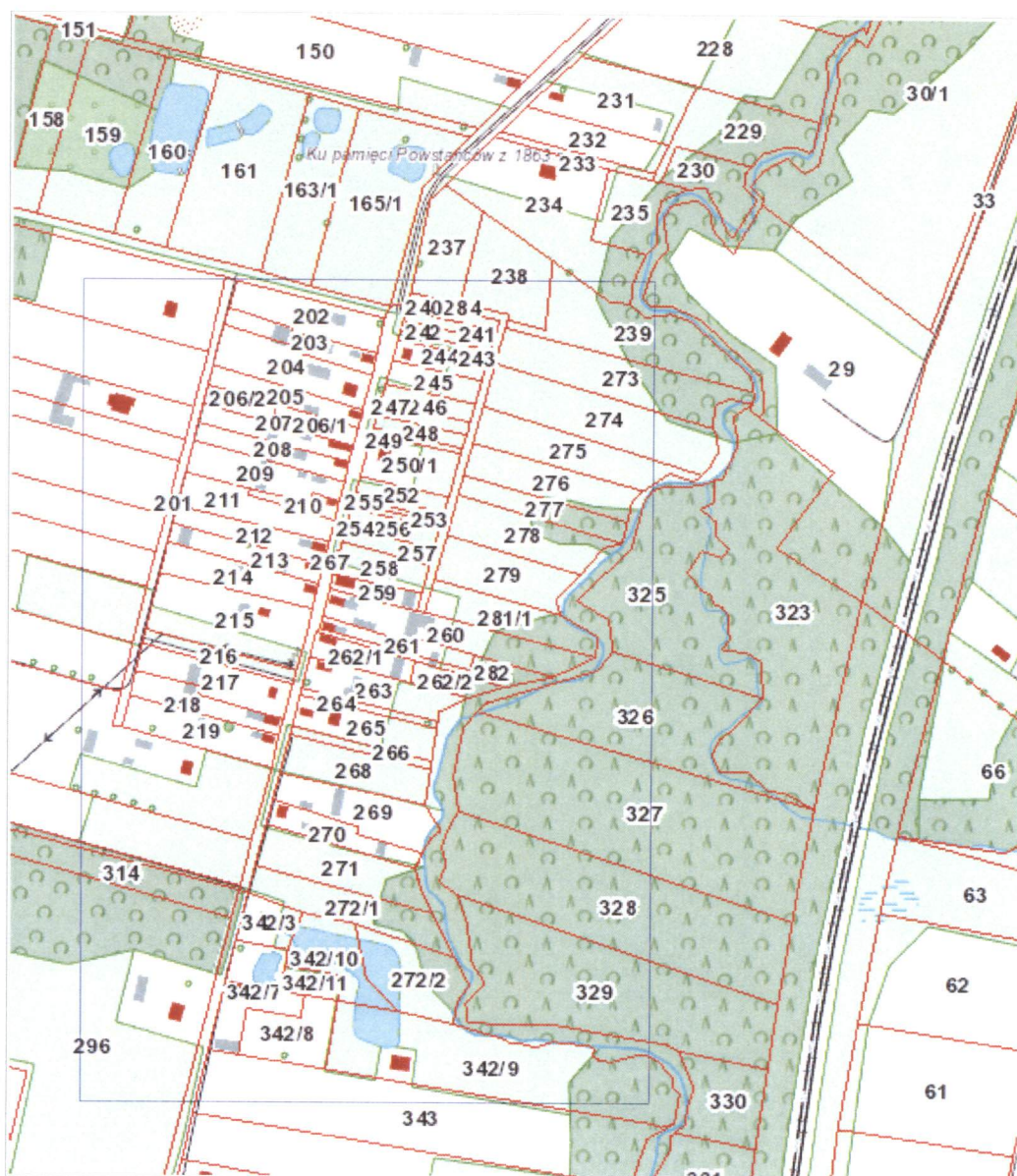




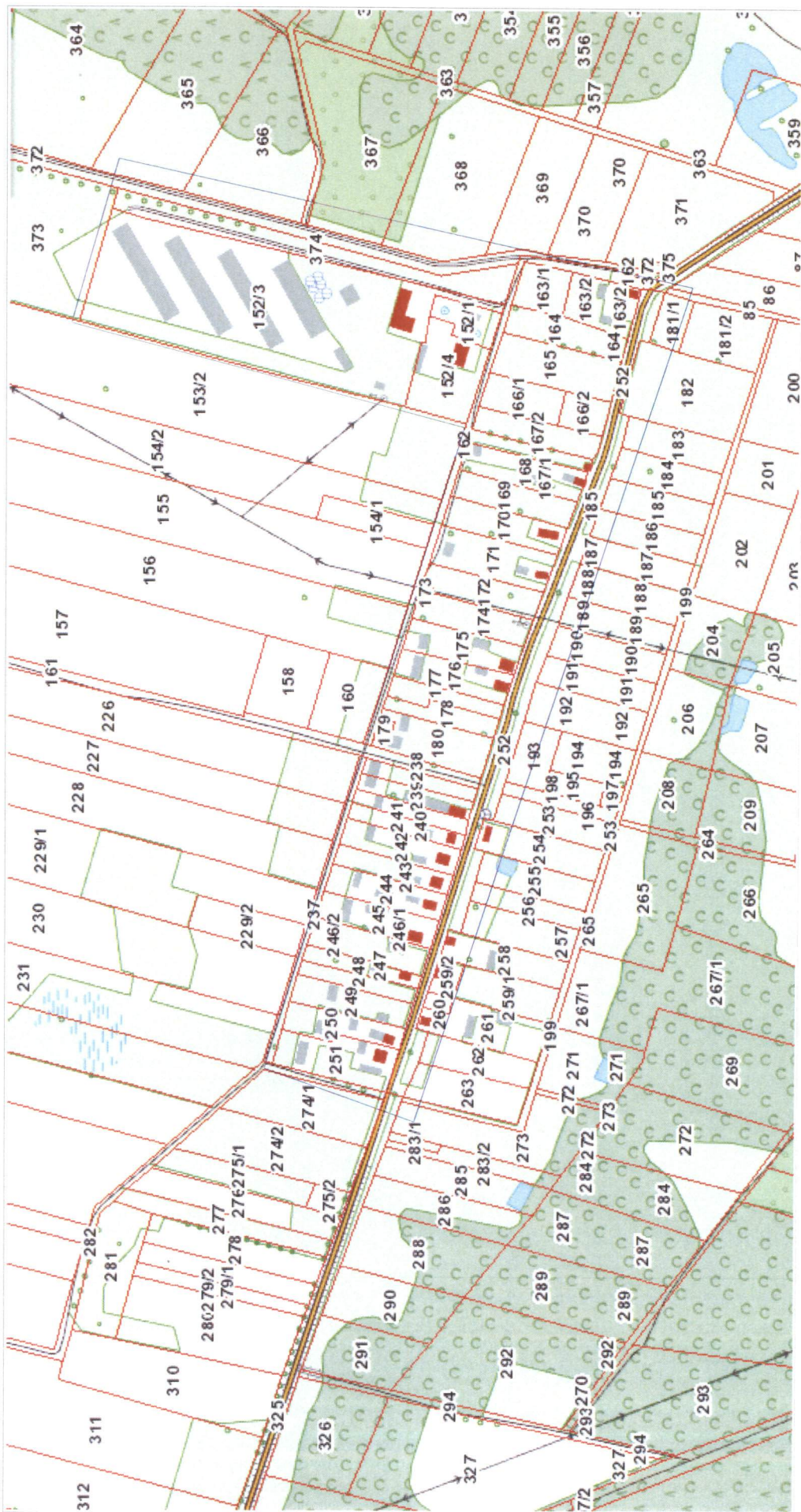
Obszar zdegradowany wsi Długosielce  
Skala 1 : 5 000



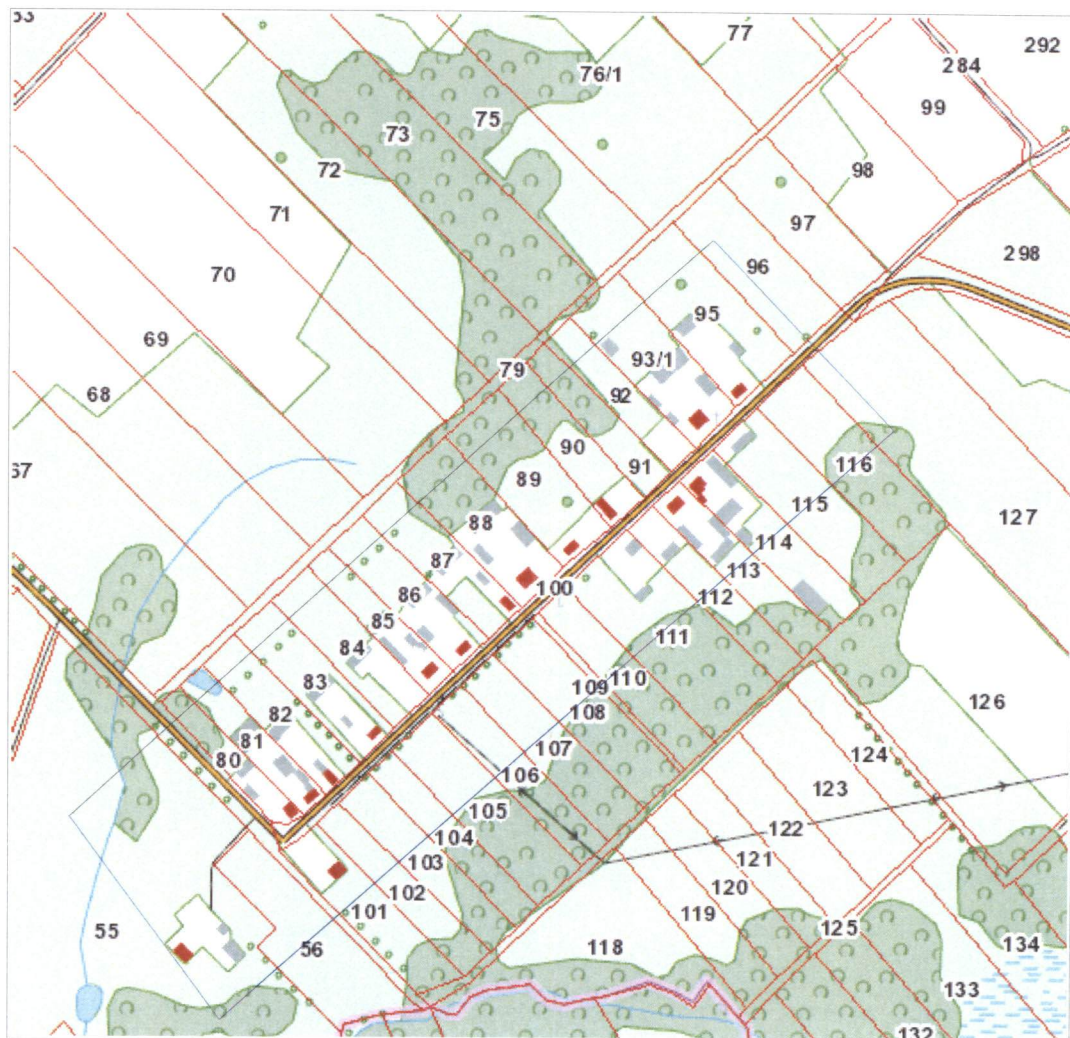
Obszar zdegradowany wsi Kruglany  
Skala 1 : 5 000



Obszar zdegradowany wsi Kuścińce  
Skala 1 : 5 000



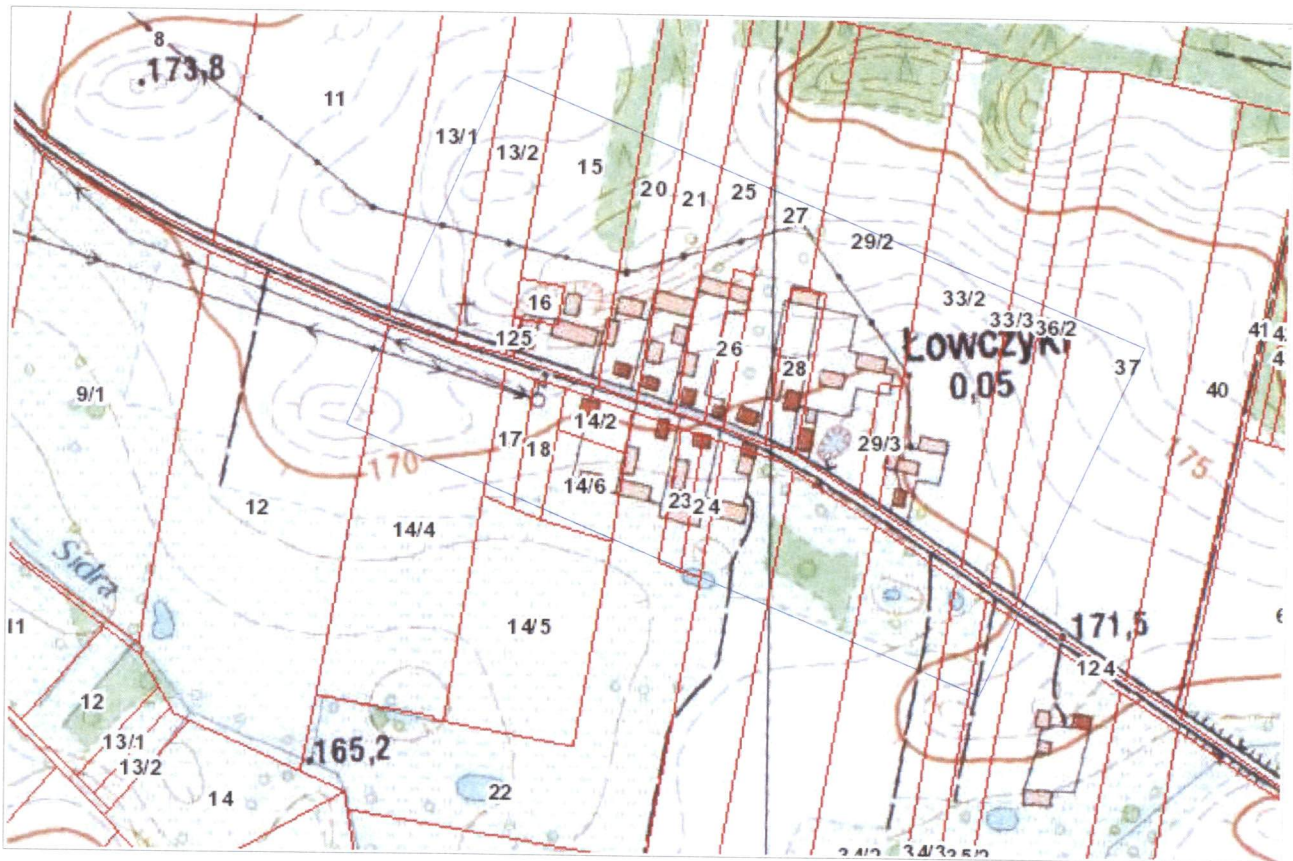
Obszar zdegradowany wsi Litwinki  
Skala 1 : 5 000



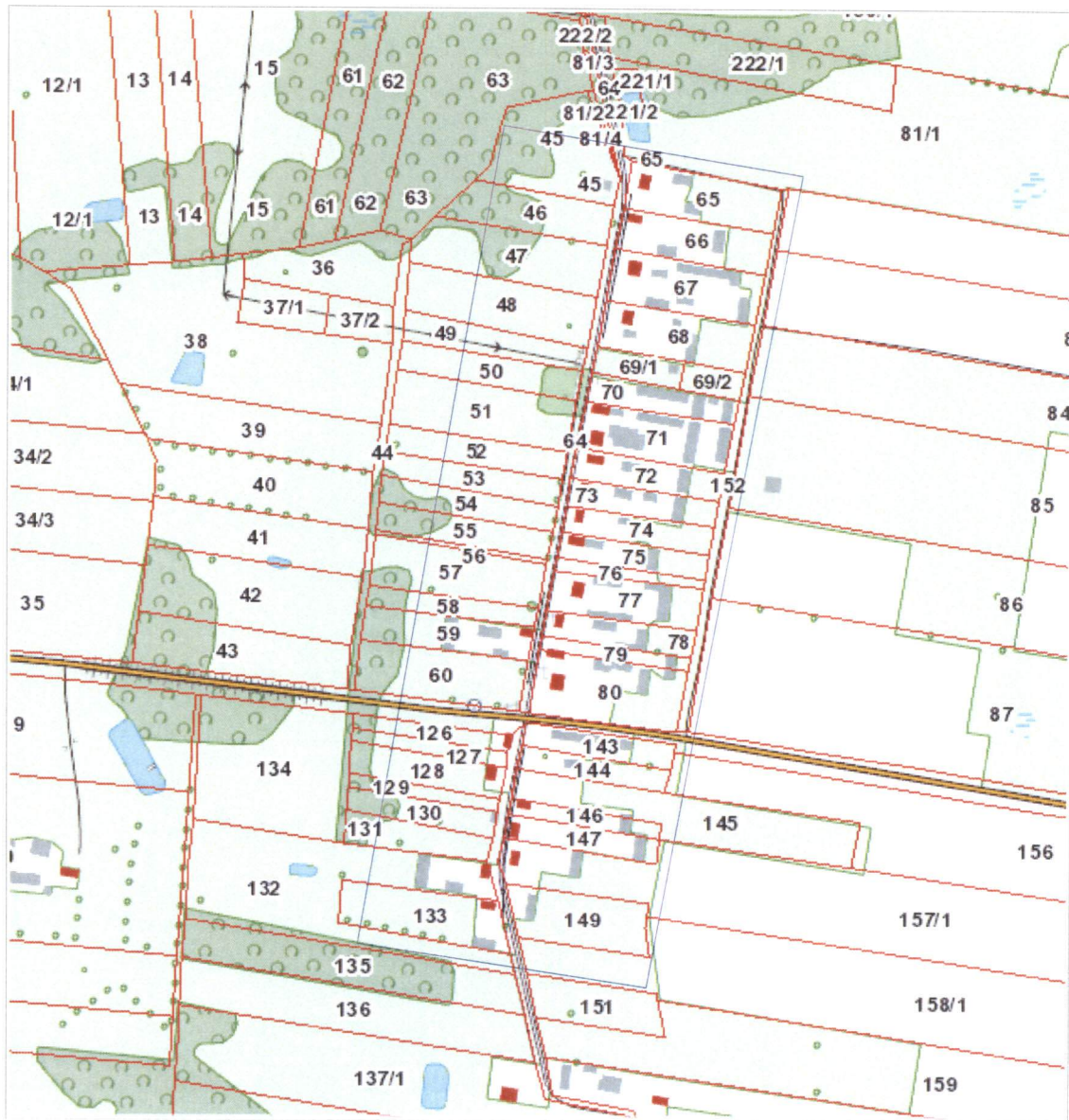
Obszar zdegradowany wsi Losośna Wielka  
Skala 1 : 5 000



Obszar zdegradowany wsi Łowczyki  
Skala 1 : 5 000



Obszar zdegradowany wsi Mieszekowce Pawłowickie  
Skala 1 : 5 000

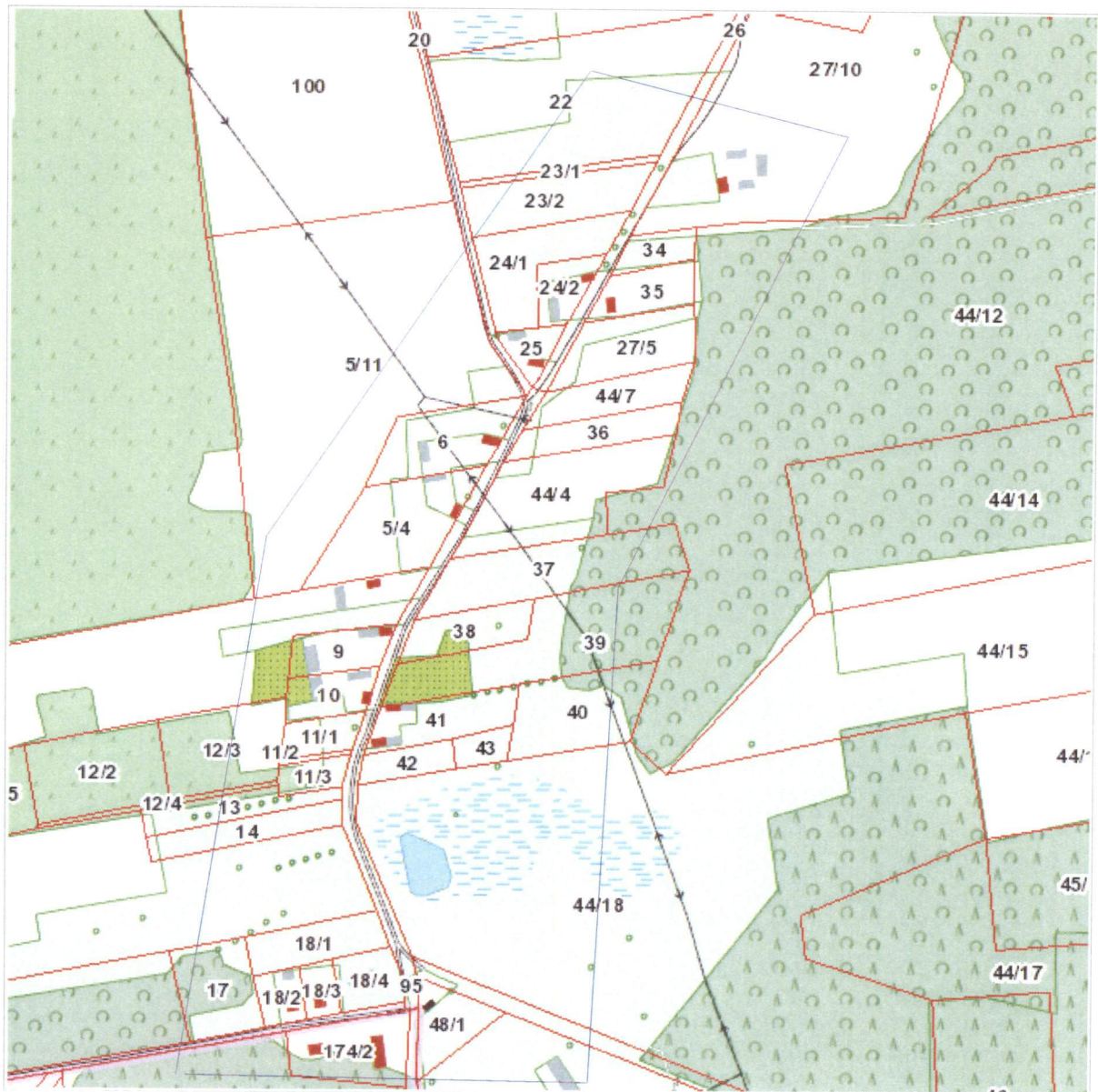


Obszar zdegradowany wsi Mieleszkowce Zalesiańskie  
Skala 1 : 5 000

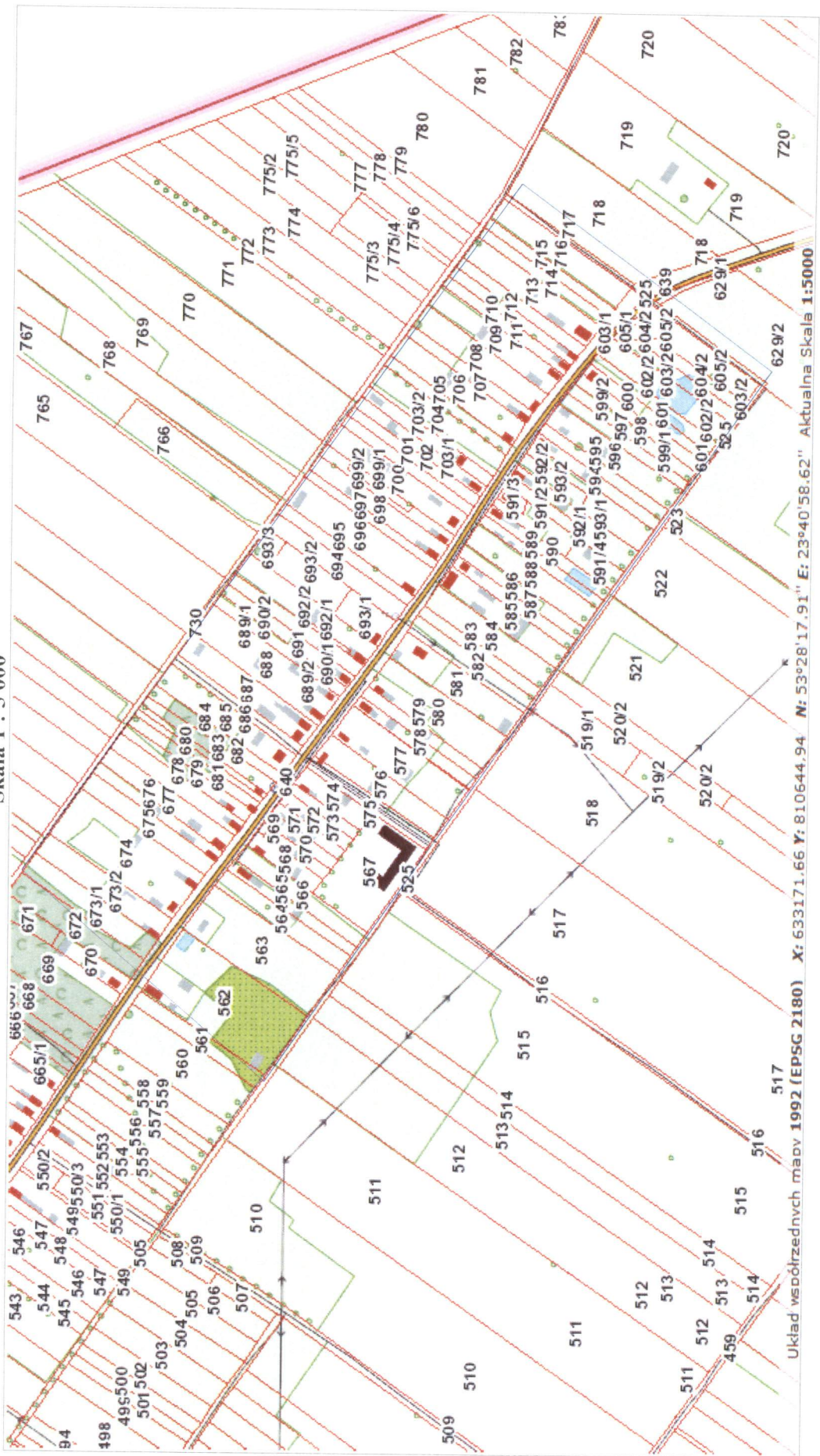




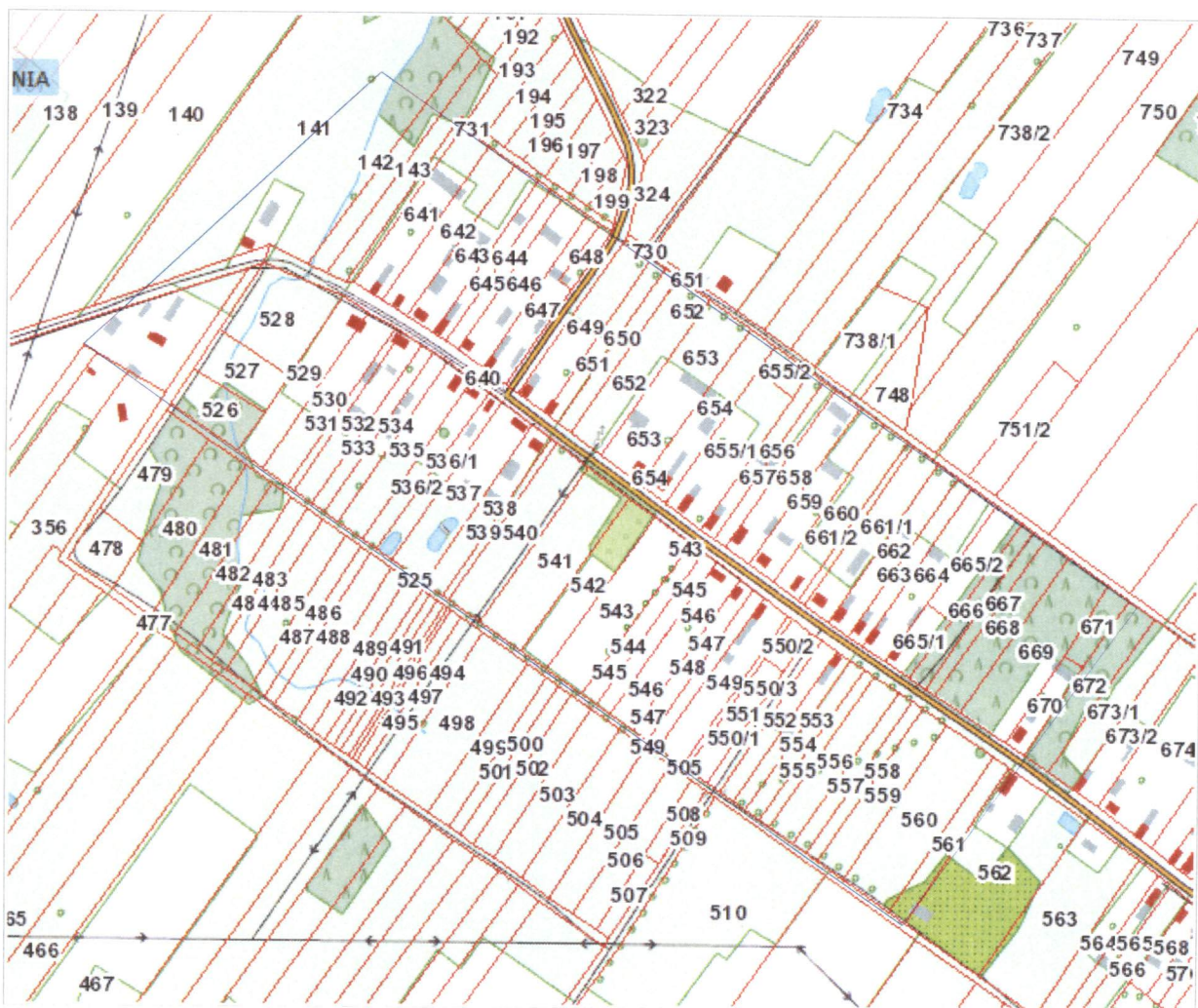
Obszar zdegradowany wsi Milenkowce  
Skala 1 : 5 000



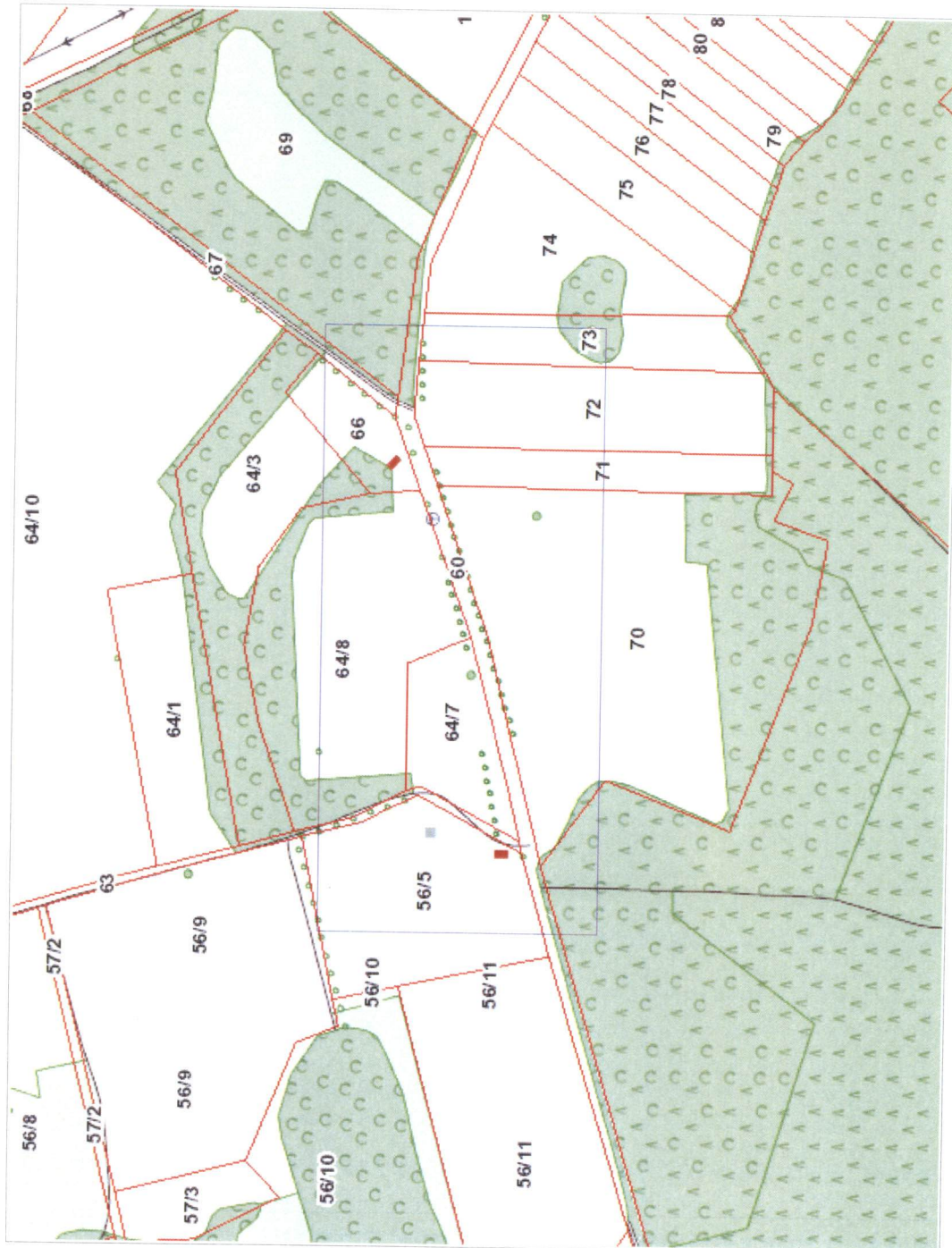
Obszar zdegradowany wsi Nowodziel - część południowo-wschodnia  
Skala 1 : 5 000



Obszar zdegradowany wsi Nowodziel - część północno-zachodnia  
Skala 1 : 5 000

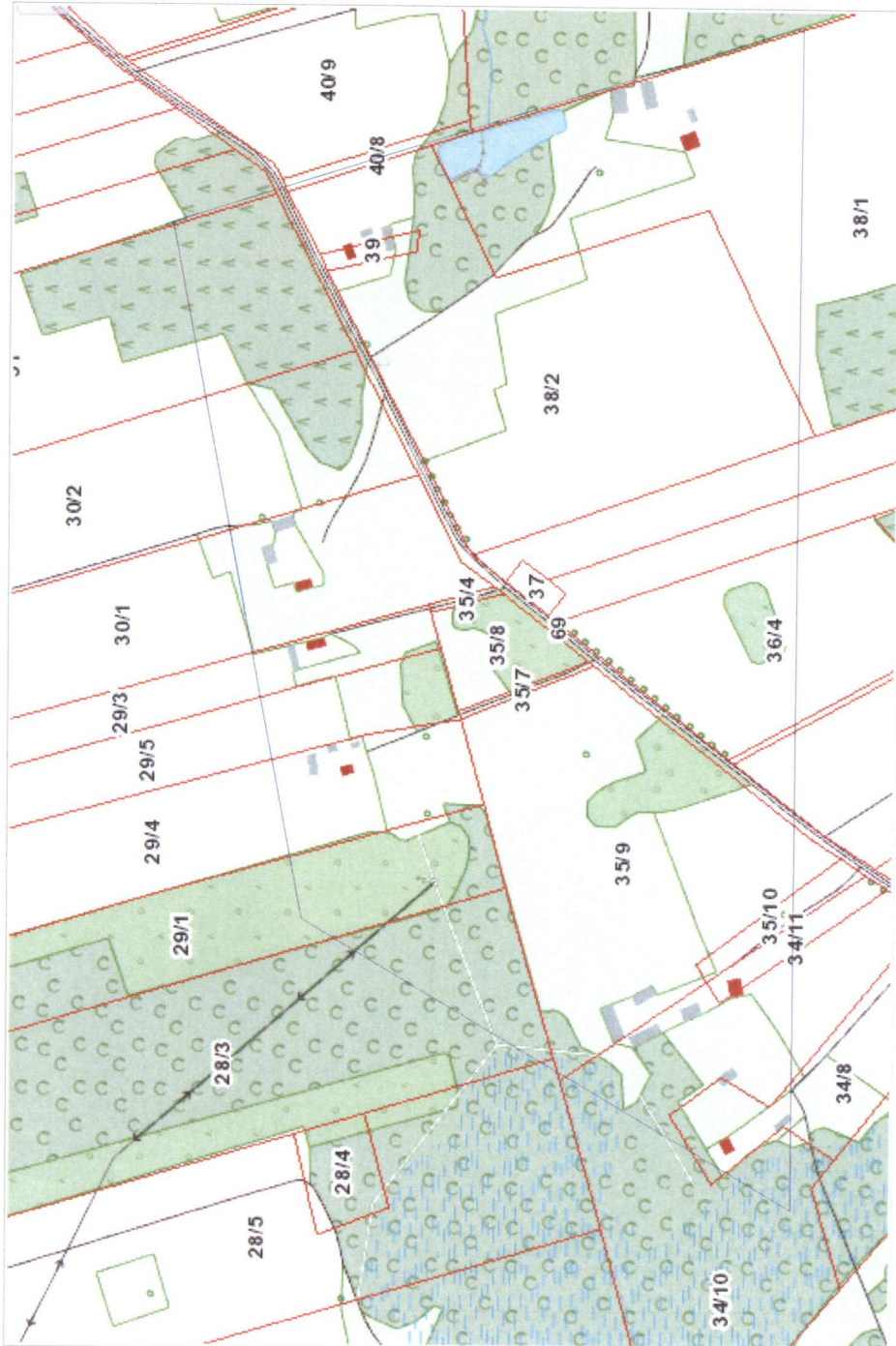


Obszar zdegradowany ~~XXXXXX~~ Sterpejki  
Skala 1 : 5 000

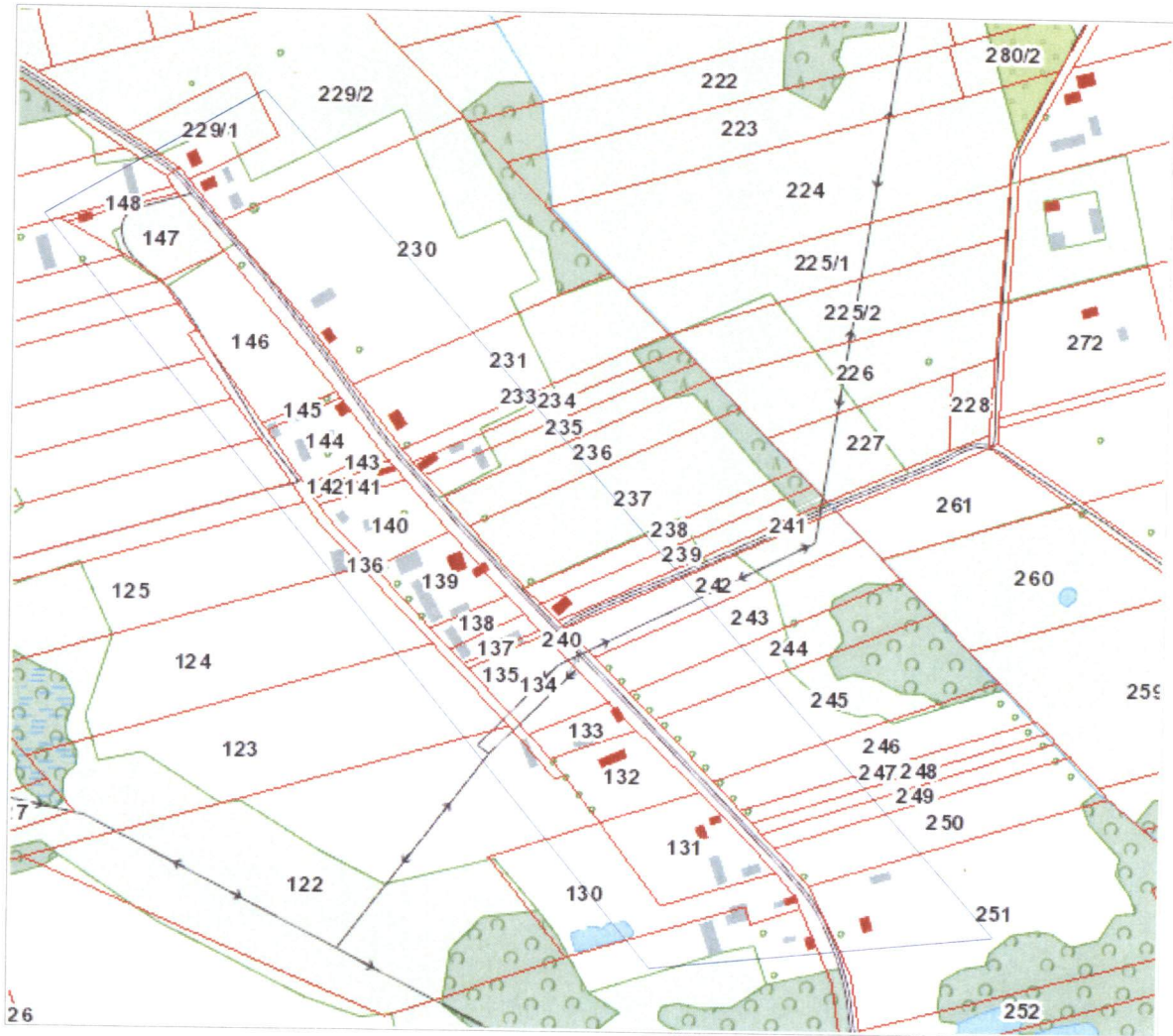




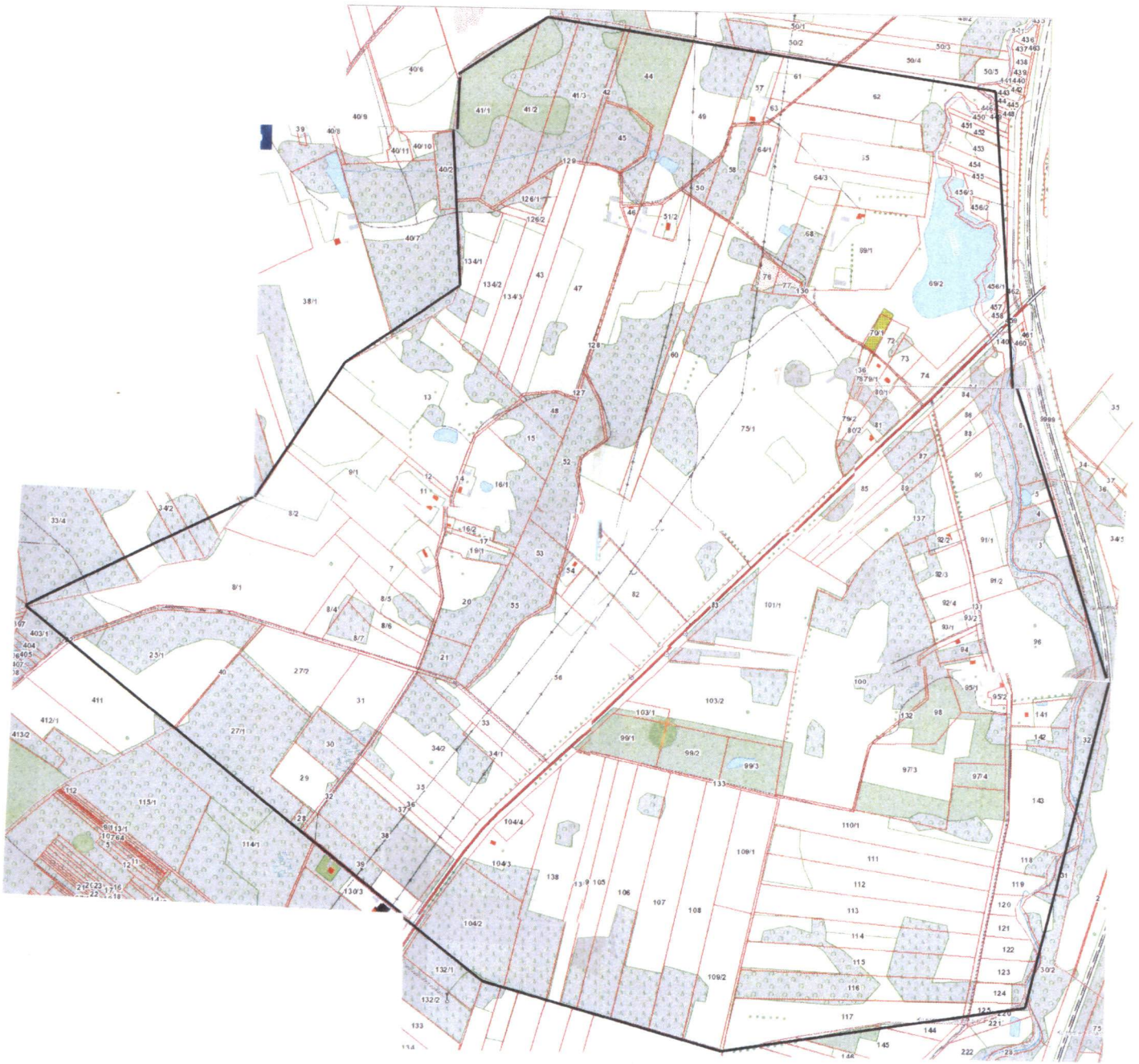
Obszar zdegradowany wsi Wojnowce  
Skala 1 : 5 000



Obszar zdegradowany wsi Wolkusze  
Skala 1 : 5000

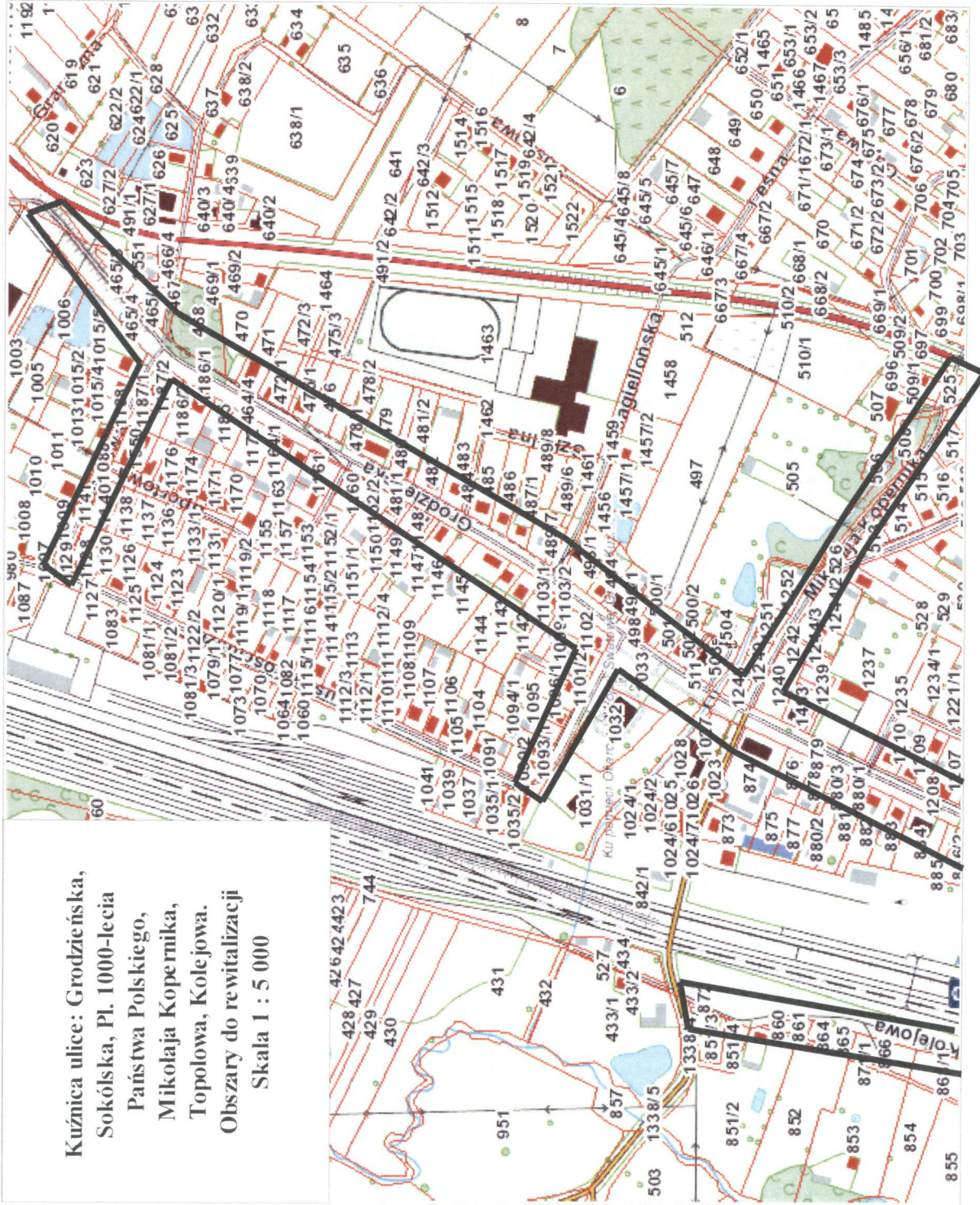


Obszar do rewitalizacji wsi Chreptowce  
Skala 1 : 5 000





Kuznica ulice: Grodzieńska,  
Sokólska, Pl. 1000-lecia  
Państwa Polskiego,  
Mikotaję Kopernika,  
Topolowa, Kolejowa.  
Obszary do rewitalizacji  
Skala 1 : 5 000



Kuźnica ulice:

Sokołska,

Mikolaja

Kopernika

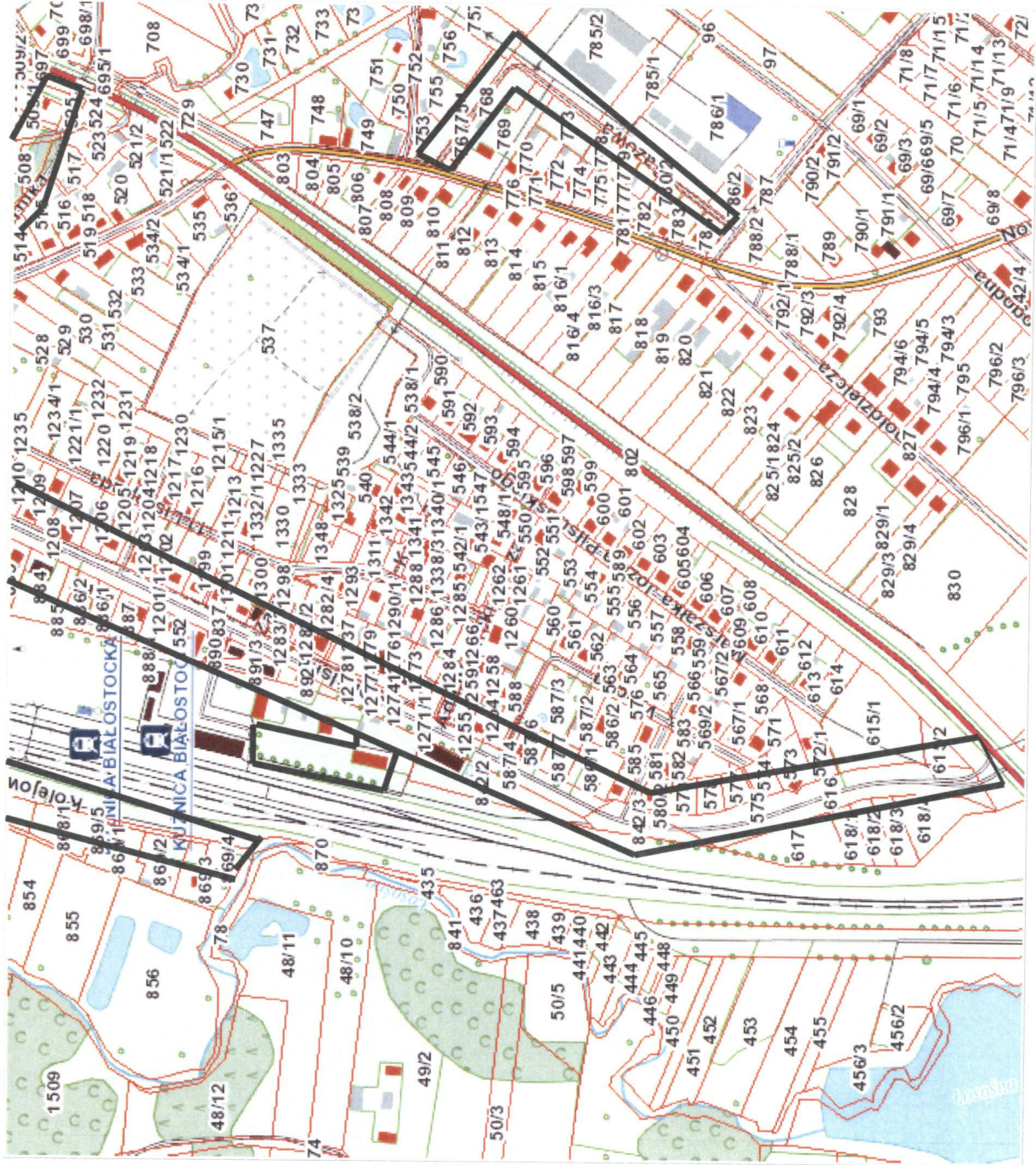
Kolejowa,

Bazowa

Obszary do

rewitalizacji

Skala 1 : 5 000





Fundusze  
Europejskie  
Pomoc Techniczna

Unia Europejska  
Fundusz Spójności



Załącznik nr 2  
do Zarządzenia nr 206/17  
Wójta Gminy Kuźnica  
z dnia 25 maja 2017r.

### Ankieta

Zgodnie z ustawą z dnia 9 października 2015 r. o rewitalizacji (Dz.U. z 2015r. poz. 1777 oraz z 2016r. poz. 1020 i 1250), **rewitalizacja** stanowi proces wyprowadzania ze stanu kryzysowego obszarów zdegradowanych, prowadzony w sposób kompleksowy, poprzez zintegrowane działania na rzecz lokalnej społeczności, przestrzeni i gospodarki, skoncentrowane terytorialnie, prowadzone przez interesariuszy rewitalizacji na podstawie gminnego programu rewitalizacji ( art. 2 ust. 1 w/w ustawy)

**Obszar zdegradowany** to obszar gminy znajdujący się w stanie kryzysowym z powodu koncentracji negatywnych zjawisk społecznych, w szczególności bezrobocia, ubóstwa, przestępczości, niskiego poziomu edukacji lub kapitału społecznego, a także niewystarczającego poziomu uczestnictwa w życiu publicznym i kulturalnym, można wyznaczyć jako **obszar zdegradowany** w przypadku występowania na nim ponadto co najmniej jednego z następujących negatywnych zjawisk gospodarczych, środowiskowych, przestrzenno-funkcjonalnych, technicznych. ( art. 9 ust. 1 w/w ustawy)

1. Proszę o wskazanie obszaru, który Pani /Pana zdaniem można określić jako obszar zdegradowany:

- Achrymowce
- Białobłockie
- Bilminy
- Chreptowce
- Cimanie
- Czuprynowo
- Długosielce
- Kruglany
- Kuścińce
- Litwinki
- Łosośna Wielka
- Łowczyki
- Mieleszkowce Pawłowickie
- Mieleszkowce Zalesiańskie
- Milenkowce
- Nowodziel
- Sterpejki
- Tołcze

- Wojnowce
- Wołkusze
- Kuźnica (ulice: Bazowa, Grodzieńska, Kolejowa, Mikołaja Kopernika, Sokóleka, Topolowa, pl. 1000-lecia Państwa Polskiego)

2. Proszę ocenić najważniejsze **problemy społeczne (3 problemy)** występujące na wybranym przez Panią/Pana obszarze ( ..... ) w skali od 1 do 4 gdzie:

- 1 oznacza – najmniej istotny,
- 2 oznacza – raczej istotny,
- 3 oznacza – istotny,
- 4 oznacza - bardzo istotny

| Lp | Problem   | Ocena |
|----|---|-------|
| 1  | Bezrobocie  |       |
| 2  | Ubóstwo   |       |
| 3  | Przestępczość, w tym wśród osób młodocianych                          |       |
| 4  | Patologie społeczne   |       |
| 5  | Niski poziom edukacji   |       |
| 6  | Niewystarczający poziom uczestnictwa w życiu publicznym i kulturalnym |       |

3. Proszę ocenić najważniejsze **problemy gospodarcze** występujące na wybranym przez Panią/Pana obszarze ( ..... ) w skali od 1 do 4 gdzie:

- 1 oznacza – najmniej istotny,
- 2 oznacza – raczej istotny,
- 3 oznacza – istotny,
- 4 oznacza - bardzo istotny

| Lp | Problem                                  | Ocena |
|----|--|-------|
| 1  | Niski stopień przedsiębiorczości         |       |
| 2  | Słaba kondycja lokalnych przedsiębiorstw |       |
| 3  | Słabo rozwinięty sektor usług            |       |

4. Proszę ocenić najważniejsze **problemy środowiskowe** występujące na wybranym przez Panią/Pana obszarze ( ..... ) w skali od 1 do 4 gdzie:

- 1 oznacza – najmniej istotny,
- 2 oznacza – raczej istotny,
- 3 oznacza – istotny,
- 4 oznacza - bardzo istotny

| Lp | Problem   | Ocena |
|----|---|-------|
| 1  | Przekroczenia standardów jakości środowiska   |       |
| 2  | Obecność odpadów stwarzających zagrożenie dla życia, zdrowia ludzi lub stanu środowiska |       |

5. Proszę ocenić najważniejsze **problemy przestrzenno-funkcjonalne** występujące na wybranym przez Panią/Pana obszarze ( ..... ) w skali od 1 do 4 gdzie:

- 1 oznacza – najmniej istotny,
- 2 oznacza – raczej istotny,
- 3 oznacza – istotny,
- 4 oznacza - bardzo istotny

| Lp | Problem  | Ocena |
|----|--|-------|
| 1  | Niewystarczające wyposażenie w infrastrukturę techniczną i społeczną lub jej zły stan techniczny                               |       |
| 2  | Brak dostępu do podstawowych usług lub ich niska jakość  |       |
| 3  | Niewystarczające wyposażenie w infrastrukturę społeczną: przedszkola, szkoły, ośrodki: zdrowia, kultury, sportowe, rekreacyjne |       |
| 4  | Niski poziom obsługi komunikacyjnej  |       |
| 5  | Brak terenów rekreacyjno-wypoczynkowych  |       |
| 6  | Bariery architektoniczne w zakresie dostępności osób niepełnosprawnych do: budynków, dróg, chodników                           |       |

6. Proszę ocenić najważniejsze **problemy techniczne** występujące na wybranym przez Panią/Pana obszarze ( ..... ) w skali od 1 do 4 gdzie:

- 1 oznacza – najmniej istotny,
- 2 oznacza – raczej istotny,
- 3 oznacza – istotny,
- 4 oznacza - bardzo istotny

| Lp | Problem   | Ocena |
|----|---|-------|
| 1  | Zły stan techniczny budynków  |       |
| 2  | Brak rozwiązań technicznych w zakresie energooszczędności w obiektach budowlanych |       |

7. Proszę o podanie rozwiązań istniejących problemów

| Sfera              | Problem                                      | Rozwiązanie problemu |
|--------------------|--|----------------------|
| problemy społeczne | Bezrobocie                                   |                      |
|                    | Ubóstwo                                      |                      |
|                    | Przestępczość, w tym wśród osób młodocianych |                      |
|                    | Patologie społeczne                          |                      |

|   |  |  |
|---|--|--|
|   | Niski poziom edukacji  |  |
|   | Niewystarczający poziom uczestnictwa w życiu publicznym i kulturalnym  |  |
| <b>problemy gospodarcze</b>               | Niski stopień przedsiębiorczości   |  |
| <b>problemy środowiskowe</b>              | Przekroczenia standardów jakości środowiska  |  |
| <b>problemy przestrzenno-funkcjonalne</b> | Niewystarczające wyposażenie w infrastrukturę techniczną i społeczną lub jej zły stan techniczny                               |  |
|   | Brak dostępu do podstawowych usług lub ich niska jakość  |  |
|   | Niewystarczające wyposażenie w infrastrukturę społeczną: przedszkola, szkoły, ośrodki: zdrowia, kultury, sportowe, rekreacyjne |  |
|   | Brak terenów rekreacyjno-wypoczynkowych  |  |
| <b>problemy techniczne</b>                | Zły stan techniczny budynków   |  |

Dziękujemy za wypełnienie powyższej ankiety



**Fundusze Europejskie**  
Pomoc Techniczna

**Unia Europejska**  
Fundusz Spójności



Załącznik nr 3  
do Zarządzenia nr 206/17  
Wójta Gminy Kuźnica  
z dnia 25 maja 2017r.

**Formularz konsultacyjny  
dotyczący projektu uchwały**

**Wprowadzenie:**

Zgodnie z art. 10 ust. 2 ustawy z dnia 9 października 2015 r. o rewitalizacji (Dz.U. z 2015r. poz. 1777 oraz z 2016r. poz. 1020 i 1250), obszar rewitalizacji nie może być większy niż 20% powierzchni gminy oraz zamieszkały przez więcej niż 30% liczby mieszkańców gminy. Obszar rewitalizacji może być podzielony na podobszary, w tym podobszary nieposiadające ze sobą wspólnych granic. Zaproponowany w projekcie uchwały obszar rewitalizacji zajmuje ok.

Proszę o zaznaczenie znakiem „X” w tabeli Pani/Pana opinii na temat przedstawionej propozycji wyznaczenia granic obszaru zdegradowanego na terenie gminy Kuźnica

|                           |  |
|---------------------------|--|
| a) zdecydowanie pozytywna |  |
| b) pozytywna              |  |
| c) negatywna              |  |
| d) zdecydowanie negatywna |  |
| e) trudno powiedzieć      |  |

**Uzasadnienie:**

.....

.....

.....

.....

.....

.....

.....

.....

.....

1. Propozycje ewentualnych zmian obszaru zdegradowanego z uzasadnieniem.

.....

.....

.....

.....

.....

.....

.....

.....

2. Proszę o zaznaczenie znakiem „X” w tabeli Pani/Pana opinii na temat przedstawionej propozycji wyznaczenia granic obszaru rewitalizacji.

|                           |  |
|---------------------------|--|
| a) zdecydowanie pozytywna |  |
| b) pozytywna              |  |
| c) negatywna              |  |
| d) zdecydowanie negatywna |  |
| e) trudno powiedzieć      |  |

Uzasadnienie:

.....

.....

.....

.....

.....

.....

.....

.....

3. Propozycje ewentualnych zmian granic obszaru rewitalizacji z uzasadnieniem.

.....

.....

.....

.....

.....

.....

.....

.....

5. Inne opinie i propozycje dotyczące przedmiotu konsultacji.

.....

.....

.....

.....

.....

.....

.....

.....

.....  
 data i czytelny podpis (imię i nazwisko) osoby wypełniającej formularz

**Uwaga!**

Uwaga, propozycje i opinie zgłoszone na formularzu konsultacji niepodpisanym czytelnie imieniem i nazwiskiem nie będą rozpatrywane.