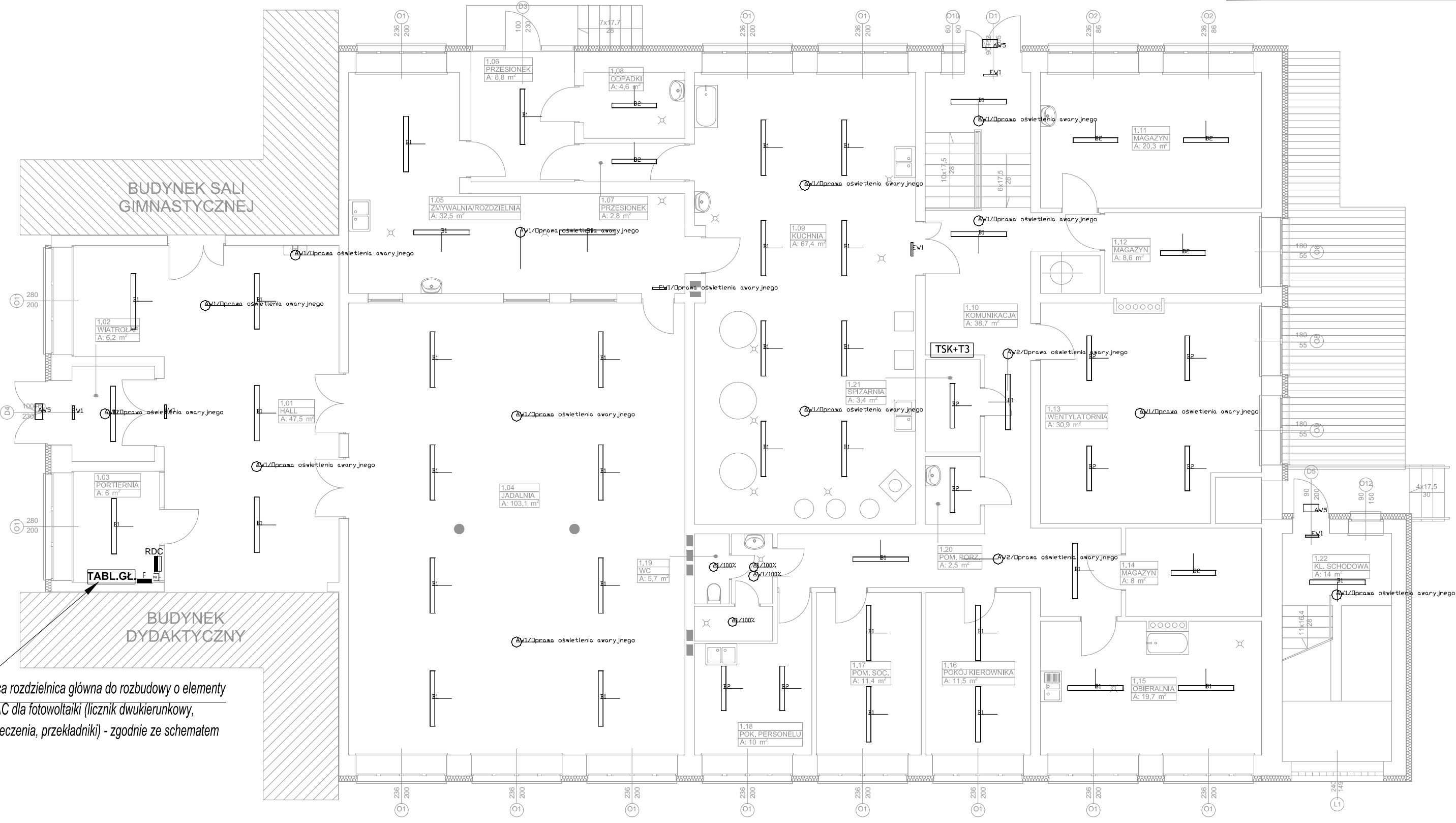


PARTER - BUDYNEK ADMINISTRACYJNY

- UWAGI:**
- Rysunek należy rozpatrywać równoległe z opisem technicznym oraz projektami branżowymi;
 - W zakresie nieokreślonym w dokumentacji projektowej obowiązują:
 - Prawo Budowlane oraz obowiązujące "warunki techniczne", ustawy i rozporządzenia;
 - Warunki Techniczne Wykonania i Odbioru Robót Budowlanych (wg ITB);
 - obowiązujące Normy (wg P.K.N.);
 - instrukcje i wytyczne producentów i dostawców materiałów budowlanych i instalacyjnych;
 - Przed przystąpieniem do realizacji, w fazie wykonawczej, wszystkie wymiary należy sprawdzić na budowie;
 - WSZELKIE PRACE WYKONAĆ ZGODNIE Z TECHNOLOGIĄ PRODUCENTA Z UŻYCIEM SYSTEMOWYCH AKCESORIÓW, ZGODNIE ZE SZTUKĄ BUDOWLANA;**
 - INWENTARYZACJA ZOSTAŁA OPRACOWANA W ZAKRESIE NIEZBĘDNYM DO WYKONANIA ROBÓT BUDOWLANYCH;**



NR	Nazwa pomieszczenia	Powierzchnia
1.01	HALL	47,5
1.02	WIATROLAP	6,2
1.03	PORTIERNIA	6,0
1.04	JADALNIA	103,1
1.05	ZMYWALNIA/ROZDZIELNIA	32,5
1.06	PRZESIÓNEK	6,8
1.07	PRZESIÓNEK	2,8
1.08	ODPADKI	4,6
1.09	KUCHNIA	67,3
1.10	KOMUNIKACJA	38,7
1.11	MAGAZYN	20,3
1.12	MAGAZYN	8,6
1.13	WENTYLATORNIA	30,9
1.14	MAGAZYN	8,0
1.15	OBIERALNIA	19,7
1.16	POKOJ KIEROWNIKA	11,5
1.17	POM. SOC.	11,4
1.18	POK. PERSONELU	10,0
1.19	WC	5,7
1.20	POM. PORZ.	2,5
1.21	SPIZARNIA	3,4
1.22	KL. SCHODOWA	13,8
		462,9

Istniejąca rozdzielnica główna do rozbudowy o elementy strony AC dla fotowoltaiki (licznik dwukierunkowy, zabezpieczenia, przekładniki) - zgodnie ze schematem

LEGENDA:

	Oprawa oświetleniowa LED, natynkowa, IP44, 4000K (2250 lm; 25.0 W)
	Oprawa oświetleniowa LED, natynkowa, 1441mm, IP44, 840 (7100 lm; 53.1 W)
	Oprawa oświetleniowa LED, natynkowa, 1161mm, IP44, 840 (4050 lm; 30.5 W)
	Oprawa oświetleniowa LED, natynkowa, hermetyczna, 1150mm, IP66, 840 (4500 lm; 31.5 W)
	Oprawa oświetleniowa LED, natynkowa, hermetyczna, 1150mm, IP66, 840 (7400 lm; 47.2 W)
	Oprawa oświetleniowa LED, natynkowa, 840 (2550 lm; 23.7 W)
	Oprawa oświetleniowa LED, natynkowa z siatką ochronną, IP66, 840 (14000 lm; 96 W)
	Oprawa ewakuacyjna LED, natynkowa, IP65, 1W, 1h, AT, praca "na jasno"
	Oprawa ewakuacyjna LED, natynkowa, sufitowa IP65, 1,5W, 1h, AT, praca "na jasno"
	Oprawa awaryjna LED, natynkowa, optyka otwarta, 2W, 250lm, NM, AT
	Oprawa awaryjna LED, natynkowa, optyka korytarzowa, 2W, 260lm, NM, AT
	Oprawa awaryjna LED, natynkowa, optyka otwarta, 2W, 260lm, NM, AT
	Oprawa awaryjna LED, natynkowa, IP65, 5W, 300lm, NM, AT
	Oprawa awaryjna LED zewnętrzna (z termostatem), natynkowa, IP65, 5W, 535lm, AT
	Rozdzielnica instalacji fotowoltaicznej po stronie DC
	Falownik instalacji fotowoltaicznej 12,0kW, 3L N PE 400V
	Gniazdo internetowe 1xRJ45 KEYSTONE, kat. 5e
	Wypust instalacji połączeń wyrównawczych zakończony systemową szyną wyrównawczą
	Proj. panel instalacji fotowolt. 280Wp, polikrystaliczny, kąt nachylenia paneli ok. 25 stopni. nr. panela PV nr. stringu/falucha paneli PV nr. falownika

INWESTPROJEKT POZNAŃ SP. Z O.O.
ul. Klemensa Janickiego 20b, 60-542 Poznań

temat:	Wymiana oświetlenia na energooszczędne oraz instalacja fotowoltaiczna w ramach zadania pn.: "Modernizacja energetyczna budynku szkolnego w Gminie Kuźnica"		
obiekt:	Szkoła Podstawowa Jagiellońska 1, 16-123 Kuźnica, pow. sokólski, gm. Kuźnica, dz. ewid 1463, ob. 15, jedn. ewid. 201102_2		
inwestor:	Gmina Kuźnica ul. pl. 1000-lecia Państwa Polskiego 1, 16-123 Kuźnica	data:	01.2020
Projektant:	mgr inż. Krzysztof Rechnia	numer uprawnień: WKP/0260/PW/OE/15 w spec. elektrycznej	podpis:
tytuł rysunku:	Instalacja oświetleniowa i fotowoltaiczna - Budynek Administracyjny, Parter		skala: 1:100
część rys.:	branża: 1/1 Elektryka	faza projektu: PROJEKT BUDOWLANO-WYKONAWCZY	numer rysunku: E-02