

**UCHWAŁA NR XI/108/20**  
**RADY GMINY KUŹNICA**

z dnia 28 października 2020 r.

**w sprawie zaliczenia dróg do kategorii dróg gminnych**

Na podstawie art. 18 ust. 2 pkt 15 ustawy z dnia 8 marca 1990 r. o samorządzie gminnym (Dz. U. z 2020 r. poz. 713 i 1378) i art. 7 ust. 2 ustawy z dnia 21 marca 1985 r. o drogach publicznych (Dz. U. z 2020 r. poz. 470 i 1087), po uzyskaniu pozytywnej opinii Zarządu Powiatu Sokólskiego, Rada Gminy Kuźnica uchwala, co następuje:

**§ 1.** Do kategorii dróg gminnych zalicza się następujące drogi:

- 1) drogę położoną w obrębie Kuźnica, obejmującą działki o nr geod. 1017, 401;
- 2) drogę położoną w obrębie Kuźnica, obejmującą działki o nr geod. 981, 970, 377, 374, 271/2, 842/31, 965,
- 3) drogę położoną w obrębie Kowale, obejmującą działkę o nr geod. 742;
- 4) drogę położoną w obrębie Wojnowce, obejmującą działkę o nr geod. 69;
- 5) drogę położoną w obrębie Chreptowce, obejmującą działki o nr geod. 22, 40;
- 6) drogę położoną w obrębie Kruglany, obejmującą działki o nr geod. 127, 112, 129;
- 7) drogę położoną w obrębie Łosośna Wielka, obejmującą działkę o nr geod. 164;
- 8) drogę położoną w obrębie Łosośna Wielka, obejmującą działkę o nr geod. 165;
- 9) drogę położoną w obrębie Łosośna Wielka, obejmującą działkę o nr geod. 167;
- 10) drogę położoną w obrębie Wołkusze, obejmującą działkę o nr geod. 63;
- 11) drogę położoną w obrębie Wołkusze, obejmującą działkę o nr geod. 23;
- 12) drogę położoną w obrębie Popławce, obejmującą działkę o nr geod. 294;
- 13) drogę położoną w obrębie Popławce, obejmującą działkę o nr geod. 292;
- 14) drogę położoną w obrębie Popławce, obejmującą działkę o nr geod. 293.

**§ 2.** 1. Przebieg dróg, o których mowa w §1 pkt 1 i pkt 2 określa załącznik graficzny Nr 1 do uchwały.

2. Przebieg drogi, o której mowa w § 1 pkt 3 określa załącznik graficzny Nr 2 do uchwały.
3. Przebieg drogi, o której mowa w § 1 pkt 4 określa załącznik graficzny Nr 3 do uchwały.
4. Przebieg drogi, o której mowa w § 1 pkt 5 określa załącznik graficzny Nr 4 do uchwały.
5. Przebieg drogi, o której mowa w § 1 pkt 6 określa załącznik graficzny Nr 5 do uchwały.
6. Przebieg drogi, o której mowa w § 1 pkt 7 określa załącznik graficzny Nr 6 do uchwały.
7. Przebieg dróg, o których mowa w § 1 pkt 8 i pkt 9 określa załącznik graficzny Nr 7 do uchwały.
8. Przebieg dróg, o których mowa w § 1 pkt 10, 11 i 12 określa załącznik graficzny nr 8 do uchwały.
9. Przebieg drogi, o której mowa w § 1 pkt 13 określa załącznik graficzny Nr 9 do uchwały.
10. Przebieg drogi, o której mowa w § 1 pkt 14 określa załącznik graficzny Nr 10 do uchwały.

**§ 3.** Wykonanie uchwały powierza się Wójtowi Gminy Kuźnica.

§ 4. Uchwała wchodzi w życie po upływie 14 dni od dnia ogłoszenia w Dzienniku Urzędowym Województwa Podlaskiego.

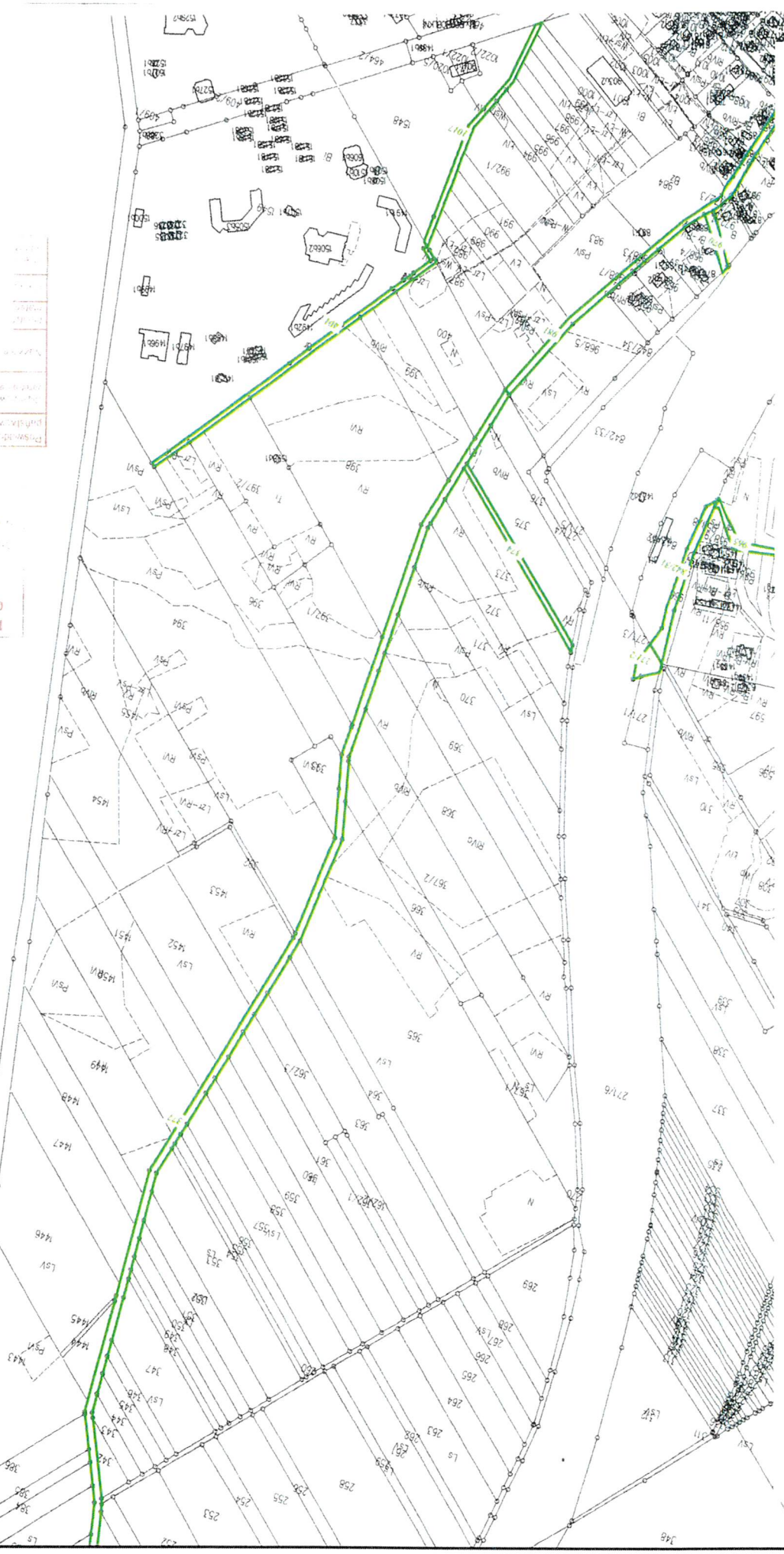
Przewodniczący Rady Gminy  
Kuźnica



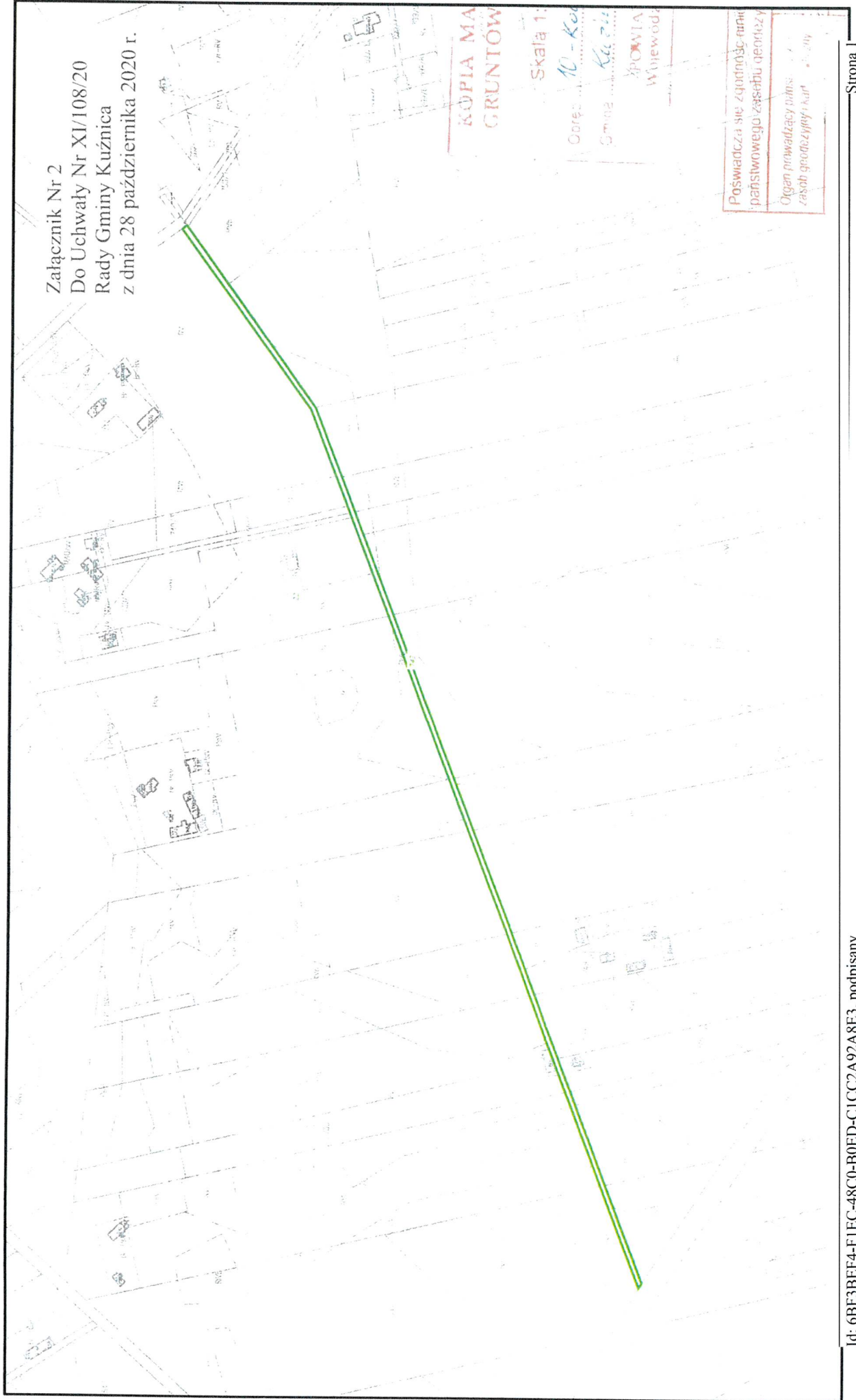
**mgr inż. Janusz Bilmin**

KRAJOWA GARA LEMNA  
 5300  
 GMINA KUŹNICA  
 5300  
 KRAJOWA GARA LEMNA  
 5300  
 GMINA KUŹNICA  
 5300

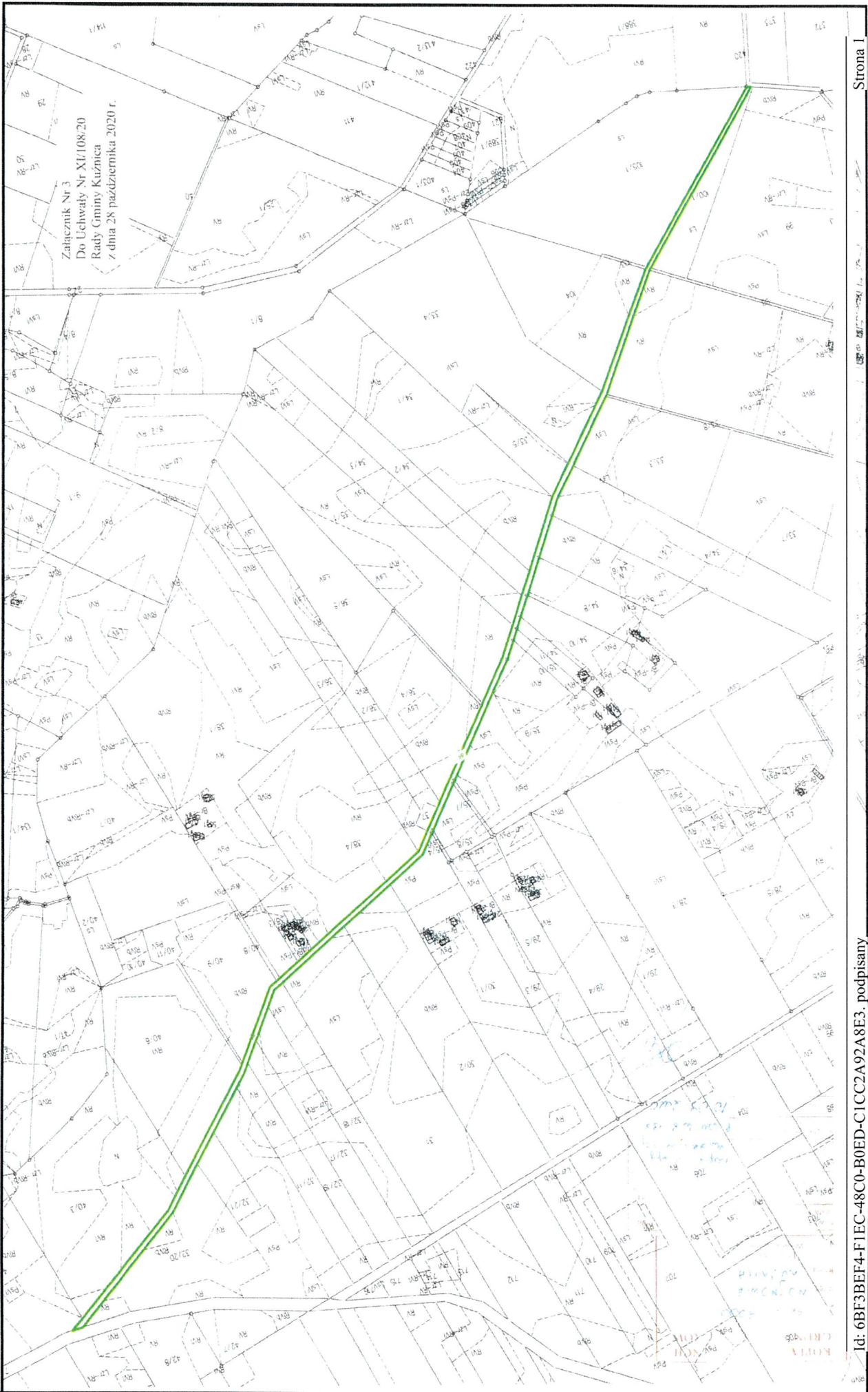
Załącznik Nr 1  
 Do Uchwały Nr XI/108/20  
 Rady Gminy Kuźnica  
 z dnia 28 października 2020 r.



Załącznik Nr 2  
Do Uchwały Nr XI/108/20  
Rady Gminy Kuźnica  
z dnia 28 października 2020 r.

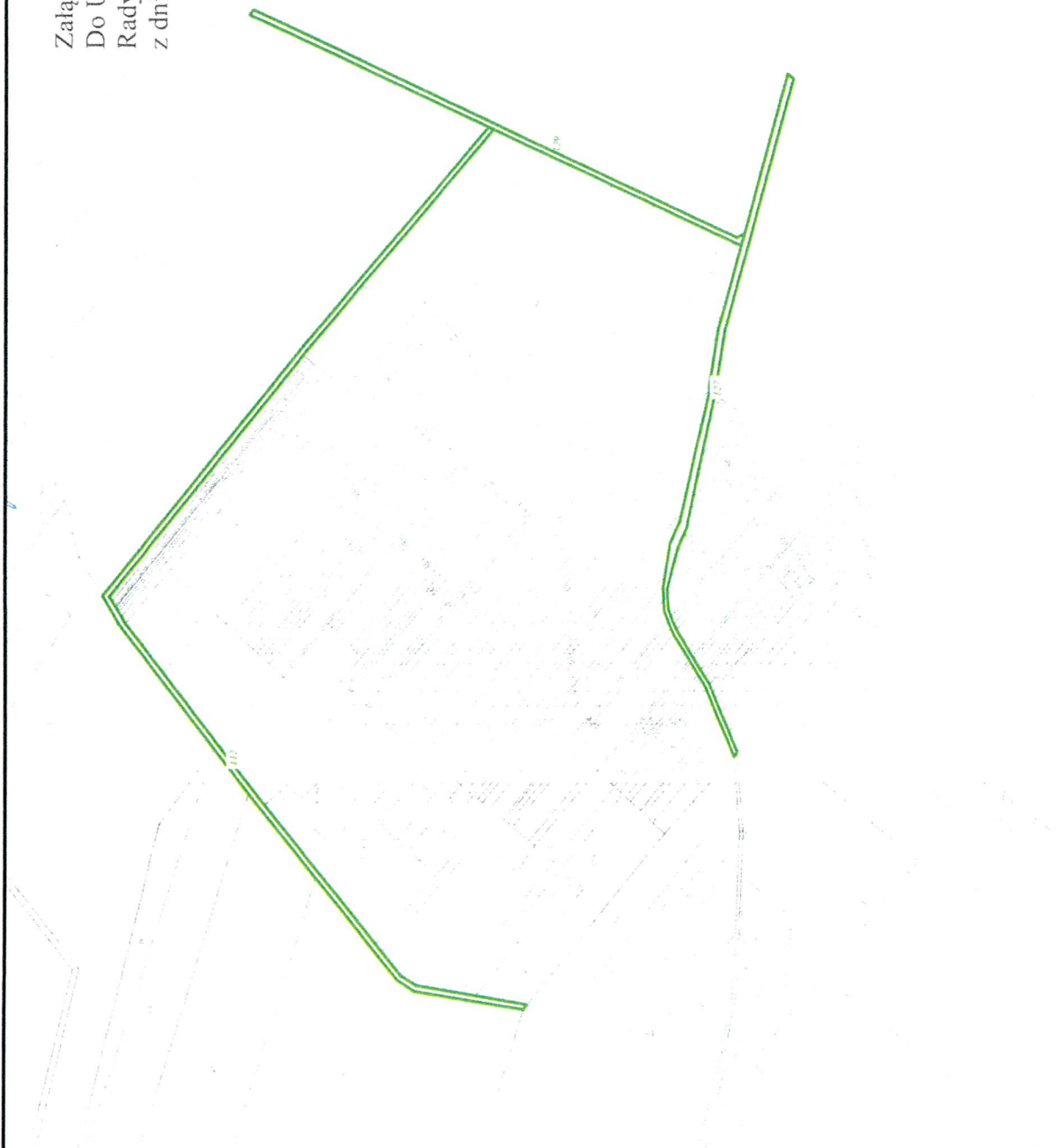








Załącznik Nr 5  
Do Uchwały Nr XI/108/20  
Rady Gminy Kuźnica  
z dnia 28 października 2020 r.



**GRUNTÓW I BUDYNKÓW**

Załącznik Nr 6  
Do Uchwały Nr XI/108/20  
Rady Gminy Kuźnica  
z dnia 28 października 2020 r.

Wzrostydziałwa-podziałka

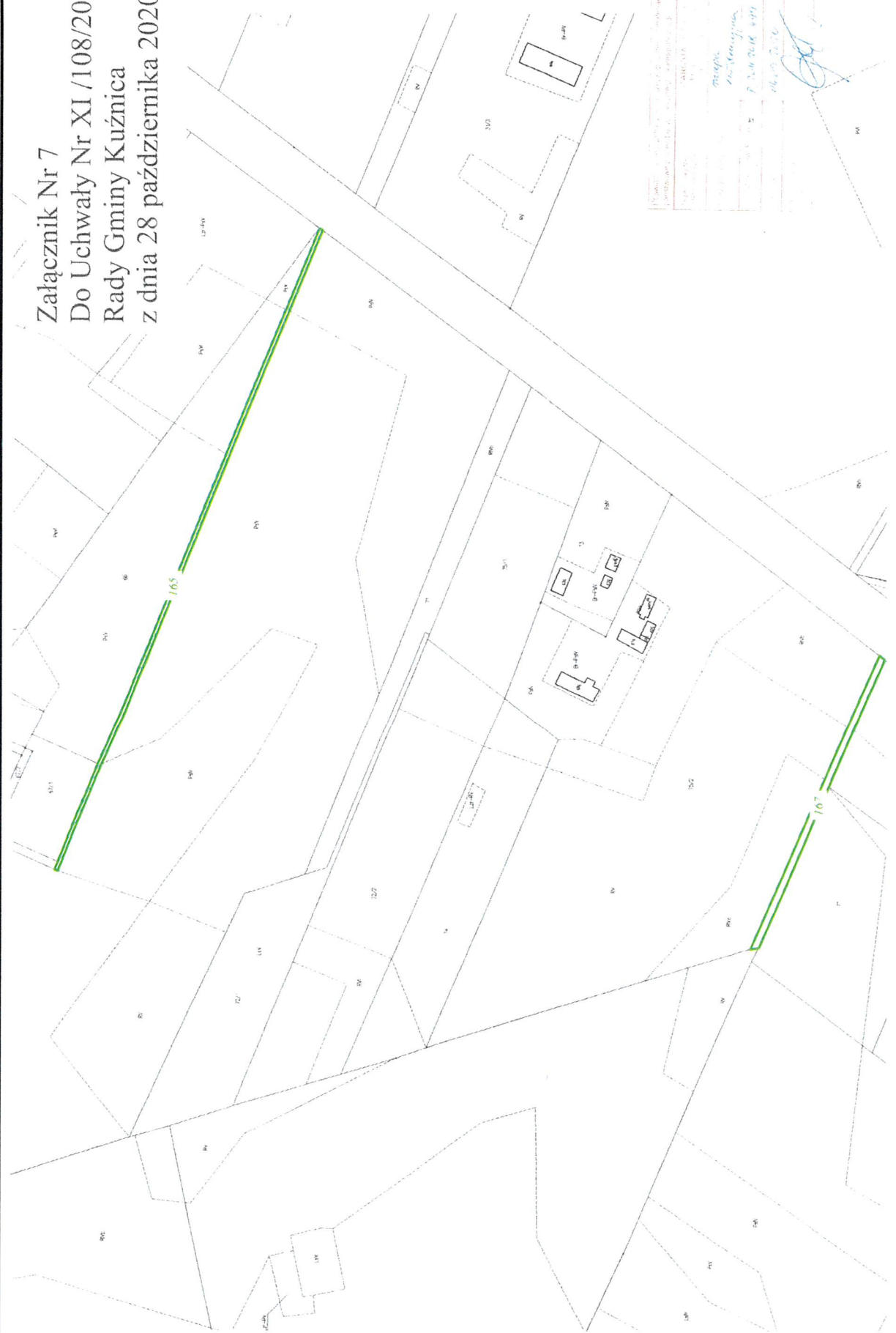


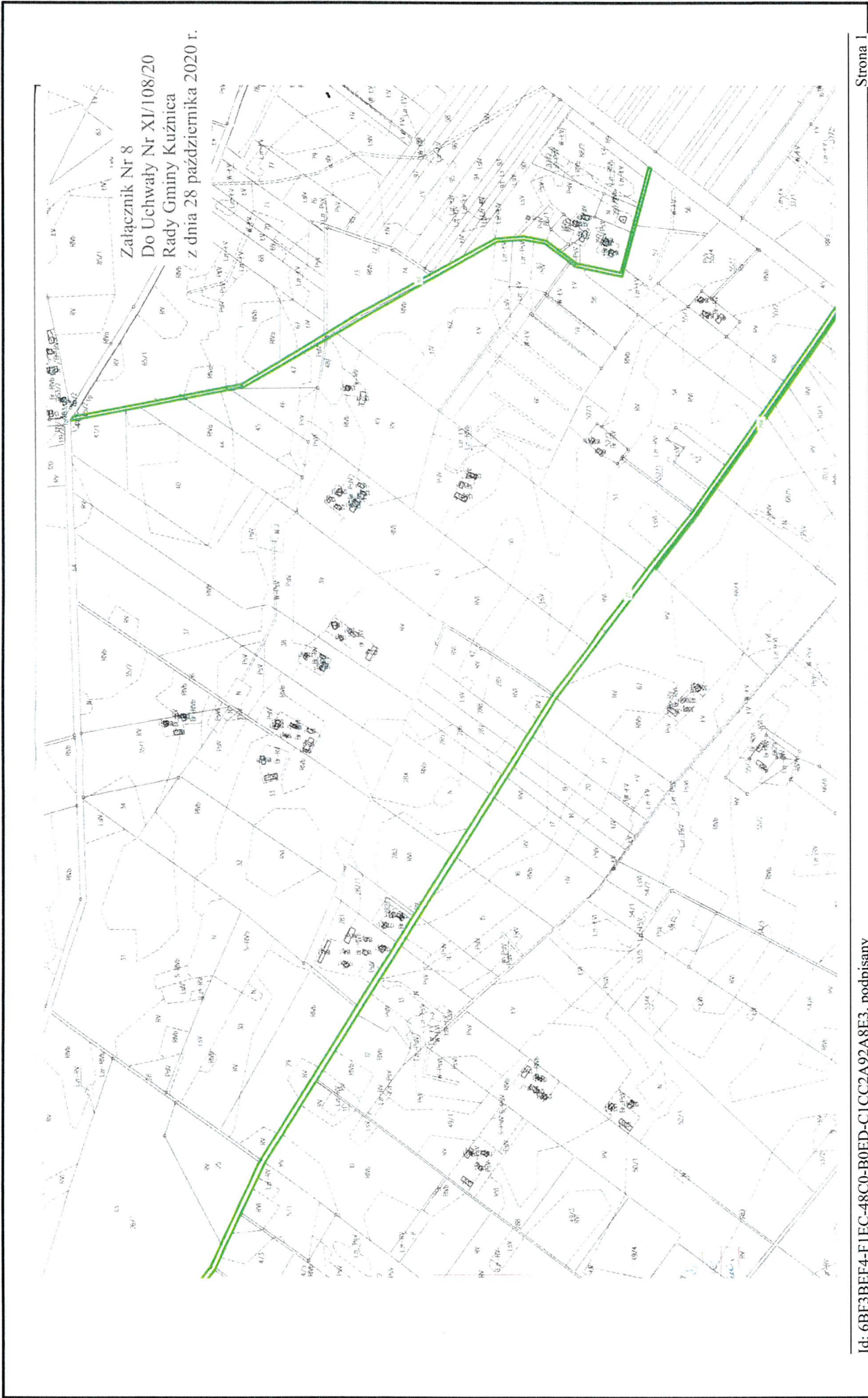
Proświadcza się zgodność niniejszej kopii z treścią n  
państwowego zasobu geodezyjnego i kartograficznego

Organ prowadzący zasobu geodezyjnego i kartograficznego	STAROSTA WYDZIAŁ ul. Marsz. 16-1 Kędzierza-Koźle
Nazwa materiału zasobu	mapa kadestrowa
Identyfikator ewidencyjny materiału zasobu	P.2011.2018
Data wykonania kopii	04.09.2020
Imię, nazwisko, podpis i pióro reprezentujący organ	



Załącznik Nr 7  
Do Uchwały Nr XI /108/20  
Rady Gminy Kuźnica  
z dnia 28 października 2020 r.





Załącznik Nr 8  
Do Uchwały Nr XI/108/20  
Rady Gminy Kuznica  
z dnia 28 października 2020 r.





